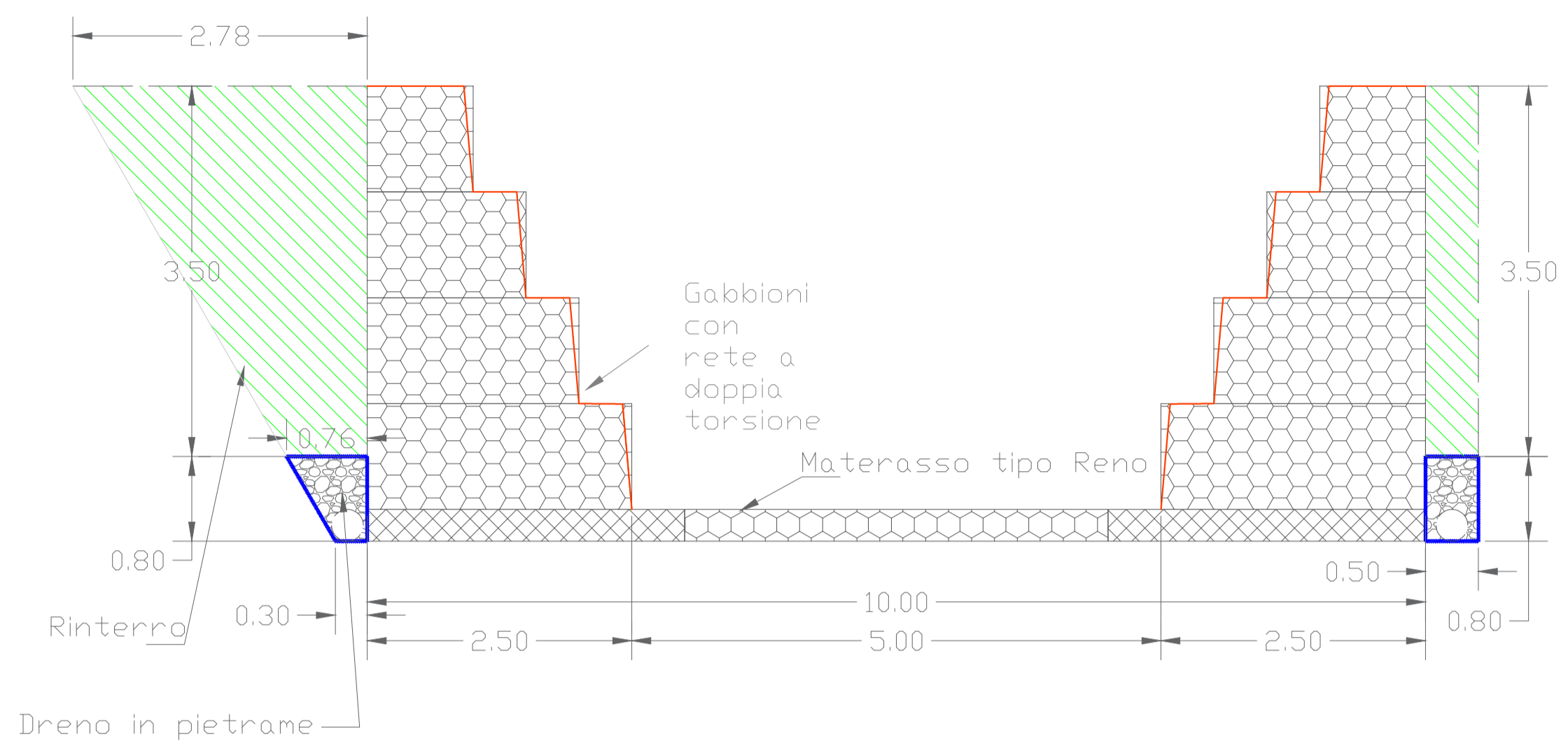
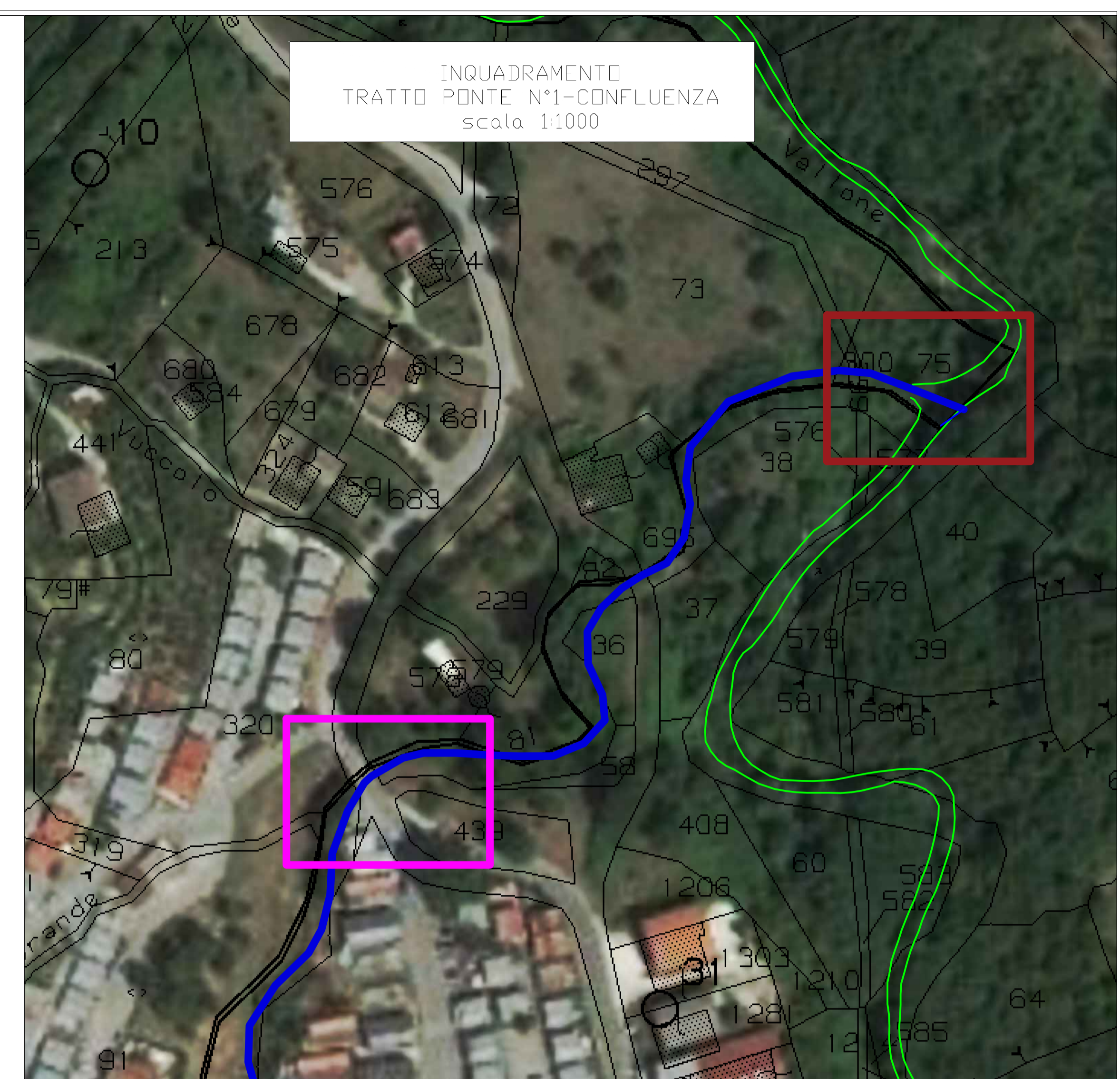


SEZIONE TRASVERSALE
tipo A
TRATTO PONTE N°1-CONFLUENZA
scala 1:50



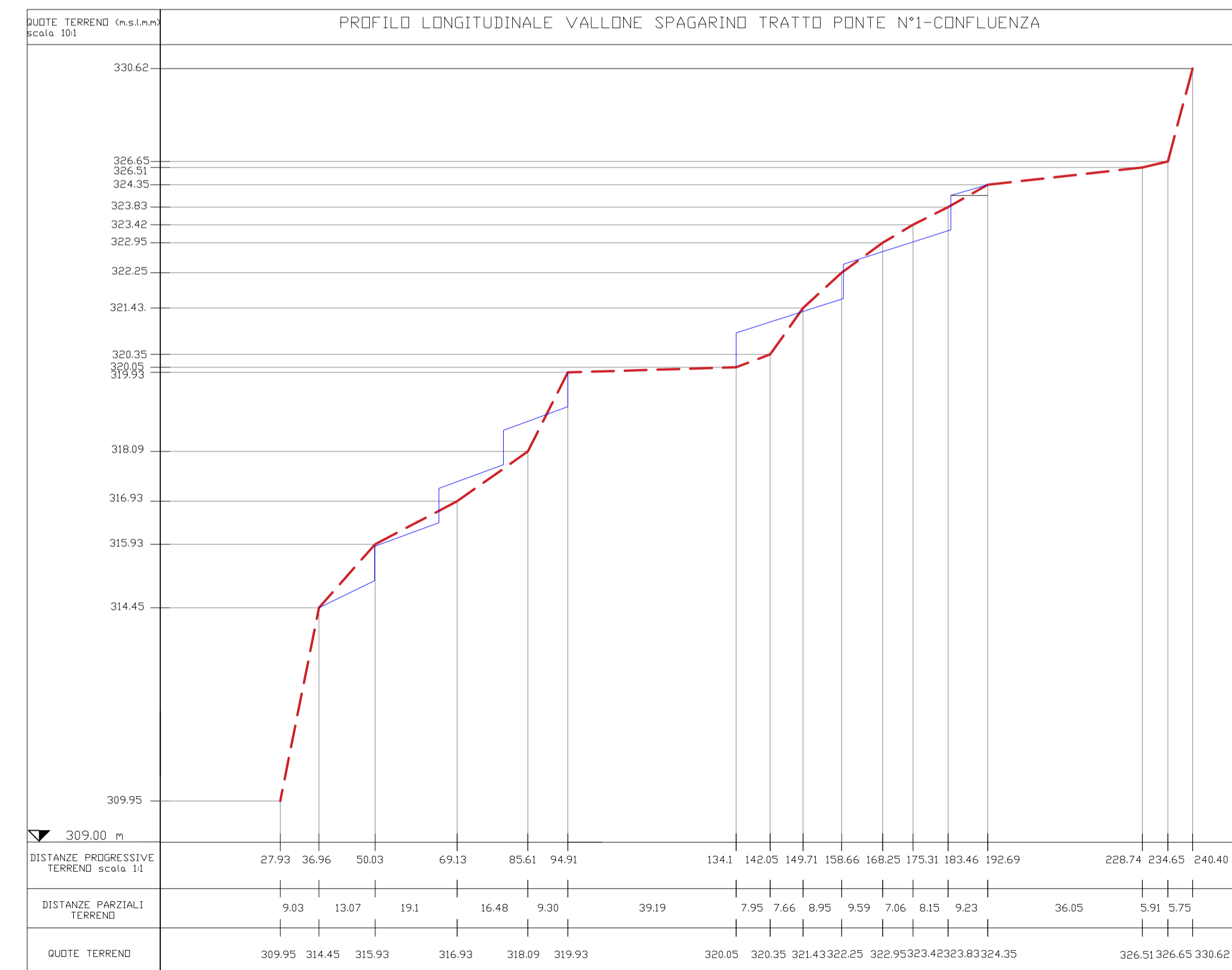
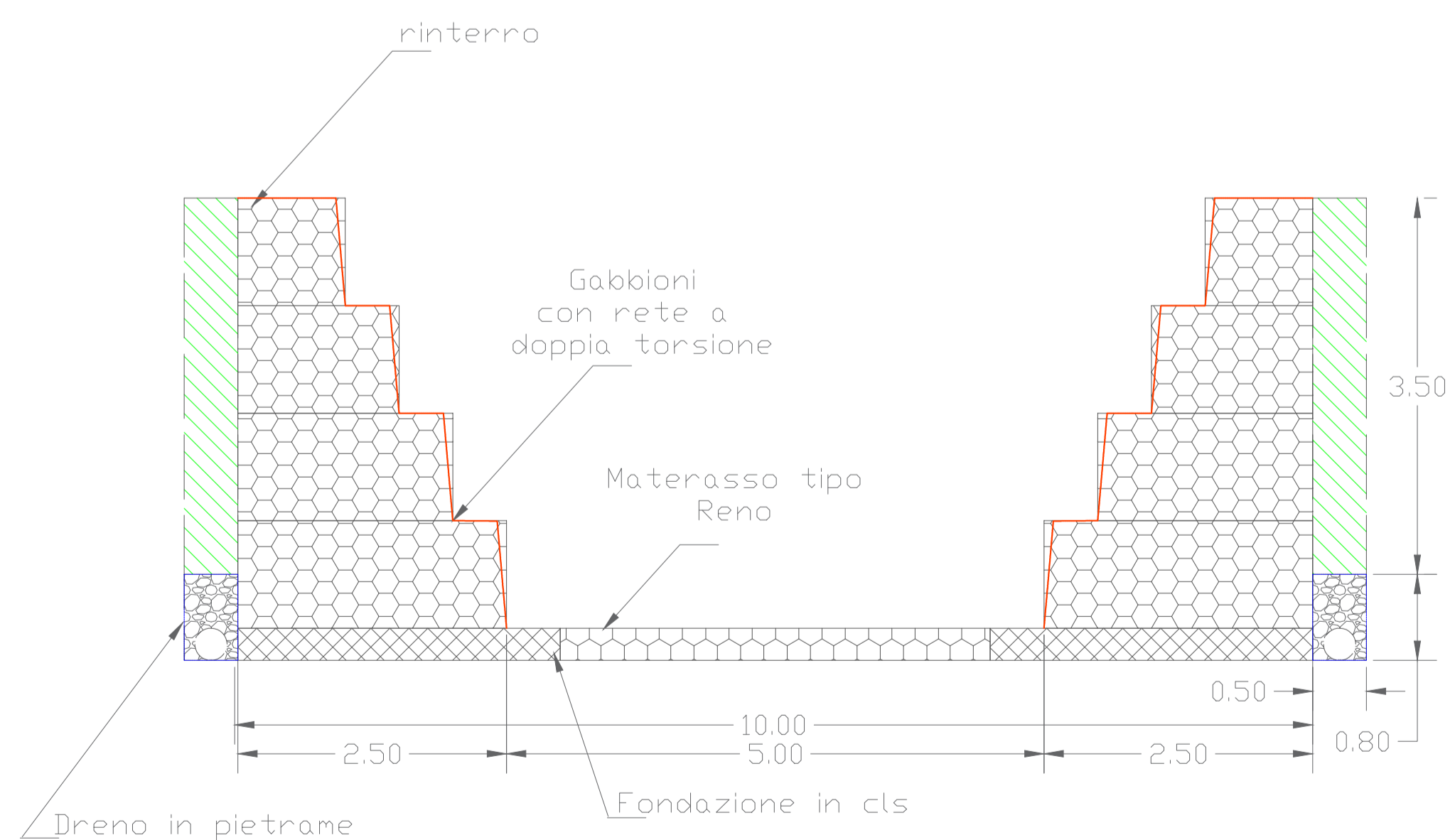
INQUADRAMENTO
TRATTO PONTE N°1-CONFLUENZA
scala 1:1000



LEGENDA:

- Vallone Spagarino
- Vallone Campo Piano
- Ponte n°1
- Confluenza V.Spagarino-V.Campo Piano
- Profilo longitudinale stato di fatto
- Profilo longitudinale progetto
- Andamento gabbionate

SEZIONE TRASVERSALE
tipo B
TRATTO PONTE N°1-CONFLUENZA
scala 1:50



Comune di Laviano
Provincia di Salerno (SA)

INTERVENTI DI SISTEMAZIONE IDRAULICO FORESTALE DEL VALLONE CHE INTERESSA LE LOCALITA' "CAMPO PIANO-SPAGARINO-CAPO LO PIANO-PIETRA DEL CORVO" DEL COMUNE DI LAVIANO (SA)

PROGETTO DEFINITIVO

TAV.13
Tratto Vallone Spagarino Ponte n°1-Confluenza 1:
Inquadramento-scala 1:1000
Profilo longitudinale-scala 1:2000
Sezione trasversale tipo A-B-scala 1:50

R.T.P. Gestione Tecnica:

Mandatario: Arch.Mario G.S.Giudice
Mandanti: Ing.Luigi Iannone
Ing.Arch.Mario L. Capasso
Ing.Arch.Rosario Antonini
Dott.Geol. Antonio Corradino

IL R.U.P. :
Giuseppe Molinaro

DATA: Ottobre 2021