

COMUNE DI LAVIANO

Provincia di Salerno



Oggetto : REALIZZAZIONE DELLE OPERE DI “MITIGAZIONE DEL RISCHIO IDROGEOLOGICO ALLA LOCALITÀ “OGLIARA - PISTELLO - LEPRE” DEL COMUNE DI LAVIANO”.

Committente
Amministrazione Comunale di Laviano

 <p>Architetto Antonio Aquara</p>	<p>Studio di progettazione</p> <p>Località Chiaia, 102 84020 Ottati (SA)</p> <p>Tel. fax 0828-966054 Cell. 334-1920841 E-mail antonioaquara@libero.it</p>
<p>I Progettisti :</p> <p>Arch. Antonio Aquara Arch. Gianfranco Fumo Ing. Michele Sessa Ing. Gerardo D'Alessio</p>	

FIRME



Elaborato:

Studio di Fattibilità Ambientale

Data: Febbraio 2022

Scala:

Tavola : N° 6



**“INTERVENTI DI MITIGAZIONE DEL DISSESTO IDROGEOLOGICO IN LOCALITÀ
OGLIARO – PISTELLE - LEPRE”**

Progetto Definitivo

Sommario

1. PREMESSA.....	2
2. FINALITÀ DELLO STUDIO DI FATTIBILITÀ AMBIENTALE	2
3. VINCOLI CHE INTERESSANO L’AREA	5
4. MITIGAZIONI AMBIENTALI	9
5. PRODUZIONI SIGNIFICATIVE DI POLVERE ED ALTRI INQUINAMENTI DURANTE LA FASE DI CANTIERE.....	10
6. ILLUSTRAZIONE DELLE RAGIONI DELLA SCELTA DEL SITO E DELLA SOLUZIONE PROGETTUALE PROPOSTA.....	10

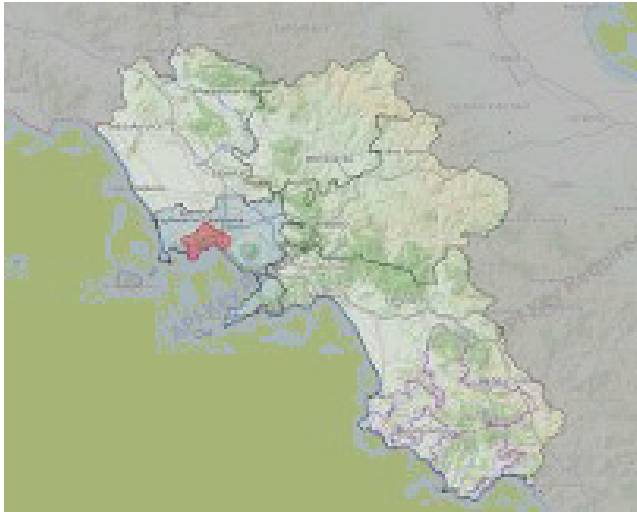


“INTERVENTI DI MITIGAZIONE DEL DISSESTO IDROGEOLOGICO IN LOCALITA’ OGLIARO – PISTELLE - LEPRE”

Progetto Definitivo

1. PREMESSA

I sottoscritti arch. Antonio Aquara, ing. Michele Sessa, ing. Gerardo D’Alessio, arch. Gianfranco Fumo, nella qualità di R.T.P. incaricati dall’Amministrazione comunale di Laviano, redigono il presente Studio di Fattibilità Ambientale.



Inquadramento Territoriale



“Comune di Laviano”

Lo studio di fattibilità ambientale è redatto allo scopo di trovare quelle soluzioni che favoriscono il miglioramento ambientale e paesaggistico del contesto.

2. FINALITÀ DELLO STUDIO DI FATTIBILITÀ AMBIENTALE

Lo Studio di Fattibilità Ambientale riguardante gli “*INTERVENTI DI MITIGAZIONE DEL DISSESTO IDROGEOLOGICO IN LOCALITA’ OGLIARO-PISTELLE-LEPRE*” in agro del Comune di Laviano, viene effettuato con l’obiettivo di verificare la compatibilità del progetto e dell’intervento proposto con quanto previsto dagli strumenti urbanistici di livello sovracomunale, la conformità con il regime vincolistico esistente e lo studio dei prevedibili effetti che tali opere possono avere sull’ambiente e sulla salute dei cittadini. Lo studio approfondisce e analizza dunque le misure atte a ridurre gli effetti negativi che l’intervento può avere sull’ambiente e sulla salute dei suoi abitanti, e a migliorare la qualità ambientale e paesaggistica del contesto territoriale. Nella redazione dell’ipotesi progettuale si è quindi tenuto conto degli esiti delle indagini tecniche, delle caratteristiche dell’ambiente interessato dall’intervento, sia in fase di



***“INTERVENTI DI MITIGAZIONE DEL DISSESTO IDROGEOLOGICO IN LOCALITA’
OGLIARO – PISTELLE - LEPRE”***

Progetto Definitivo

cantiere sia in fase di esercizio, dello studio geologico effettuato dal tecnico incarica Geol. Angelo Goffredo, della natura delle attività e delle lavorazioni necessarie all’esecuzione dell’intervento, nonché dell’esistenza di eventuali vincoli sulle aree interessate. La relazione di fattibilità ambientale, considerando la morfologia del territorio e l’entità dell’intervento, comprende sommariamente le seguenti fasi di lavoro:

VERIFICA DI COMPATIBILITÀ DELL’INTERVENTO CON LE PRESCRIZIONI DI EVENTUALI VINCOLI PAESAGGISTICI, TERRITORIALI ED URBANISTICI SIA A CARATTERE GENERALE CHE SETTORIALE, COMPRESO LA VERIFICA DEI PARERI ESPRESSI DALLE AMMINISTRAZIONI INTERESSATE E/O AMMINISTRATIVI DI COMPATIBILITÀ DELL’INTERVENTO CON L’AMBIENTE.

Da uno studio approfondito sull’area in esame insistono una serie di vincoli paesaggistici ed ambientali desunti dal PCN (Portale Cartografico Nazionale), dal Geoportale Nazionale, dal Portale Cartografico della Regione Campania e di seguito riportati.

Gli interventi proposti nel presente Progetto Definitivo inerente gli “INTERVENTI DI MITIGAZIONE DEL DISSESTO IDROGEOLOGICO IN LOCALITA’ OGLIARA-PISTELLE-LEPRE” nell’Area SUD del Comune di Laviano, riguardano la mitigazione della pericolosità idrogeologica di aree interessate da dissesti, con la contestuale manutenzione straordinaria delle opere idrauliche e delle infrastrutture stradali comunali che insistono sulle stesse (oramai dissestate e poco agibili).

Tali interventi prevedono la sistemazione di aree in dissesto idrogeologico, la sistemazione idraulica del tratto del Vallone Fonte della Donnula, a partire dall’intersezione con la strada comunale verso valle, e il contestuale rifacimento dei tratti stradali adiacenti.

Gli interventi hanno il solo scopo di sistemare e regolarizzare il corso torrentizio, con opere di ingegneria naturalistica volte al contenimento dei fenomeni erosivi sul le sponde del vallone ed in alveo, con sicuro beneficio per le aree circostanti e per le infrastrutture presenti.



***“INTERVENTI DI MITIGAZIONE DEL DISSESTO IDROGEOLOGICO IN LOCALITA’
OGLIARO – PISTELLE - LEPRE”***

Progetto Definitivo

Tali interventi di regimentazione e difesa idraulica sono identificabili in una serie di interventi strutturali che non comportano un ulteriore carico urbanistico e non aggravano lo stato attuale, ma tendono complessivamente a migliorarlo, ovvero capaci di aumentare il periodo di ritorno critico dell’asta fluviale. Dopo un primo sopralluogo dei tecnici a cui è stato affidato il progetto e assistiti dalla presenza del geologo, è emerso, che una delle prime opere da tener presente nella redazione del progetto definitivo è il raccoglimento delle acque piovane. Inoltre è importante evitare che le strade interessate non si trasformino in collettori e vie preferenziali di scorrimento disordinato delle acque superficiali, in modo che diventino punti di innesco di fenomeni di dissesto. Altro aspetto e non meno importante è la sicurezza stradale, causa di un asfalto poco aderente e molto scivoloso, ed inoltre vi sono molti tratti che sono privi di qualsiasi protezione laterale.

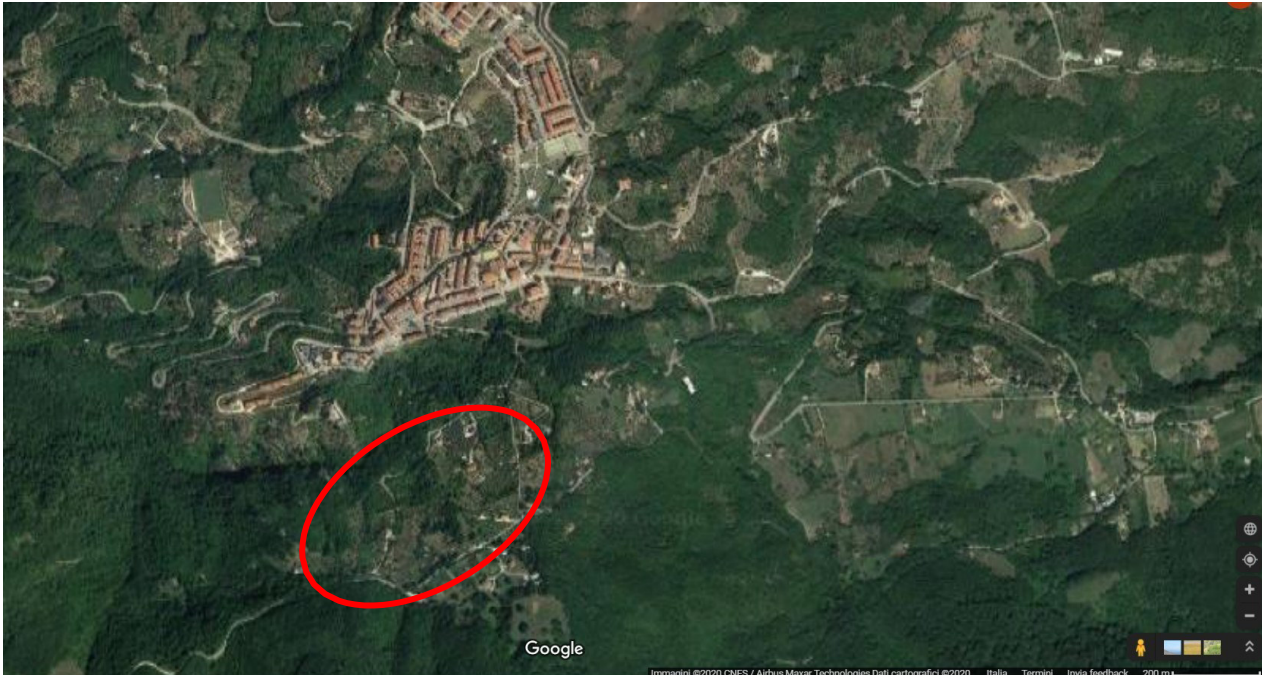
L’attenzione è quindi rivolta verso la riattivazione delle opere danneggiate, nella loro ricostruzione, nella sistemazione dei dissesti presenti e nella realizzazione di opere atte a prevenirne altri fenomeni, e nel migliorare quei tratti ammalorati anche mediante interventi per la regimazione delle acque.

Il progressivo abbandono delle attività di manutenzione ha infatti contribuito all’aggravamento dell’assetto idrogeologico del territorio e, conseguentemente, al suo degrado. Eventi di intensità eccezionale, al pari di eventi ordinari, possono contribuire all’aggravamento rapido delle condizioni di stabilità dei versanti.



“INTERVENTI DI MITIGAZIONE DEL DISSESTO IDROGEOLOGICO IN LOCALITA’ OGLIARO – PISTELLE - LEPRE”

Progetto Definitivo



Inquadramento Ortofotografico dell’area oggetto di intervento

3. VINCOLI CHE INTERESSANO L’AREA

PARCHI REGIONALI L.R. 33/93:

L’area oggetto di intervento non rientra all’interno del *Parco Regionale dei Monti Picentini*.

La zona oggetto d’intervento rientra in parte all’interno delle Aree interessate dalla RETE NATURA 2000, nella ZSC IT8050020 denominata “*Massiccio del Monte Eremita*”, come è facilmente intuibile dalla Tavola allegata.

RISCHIO E PERICOLOSITA’ DA FRANA

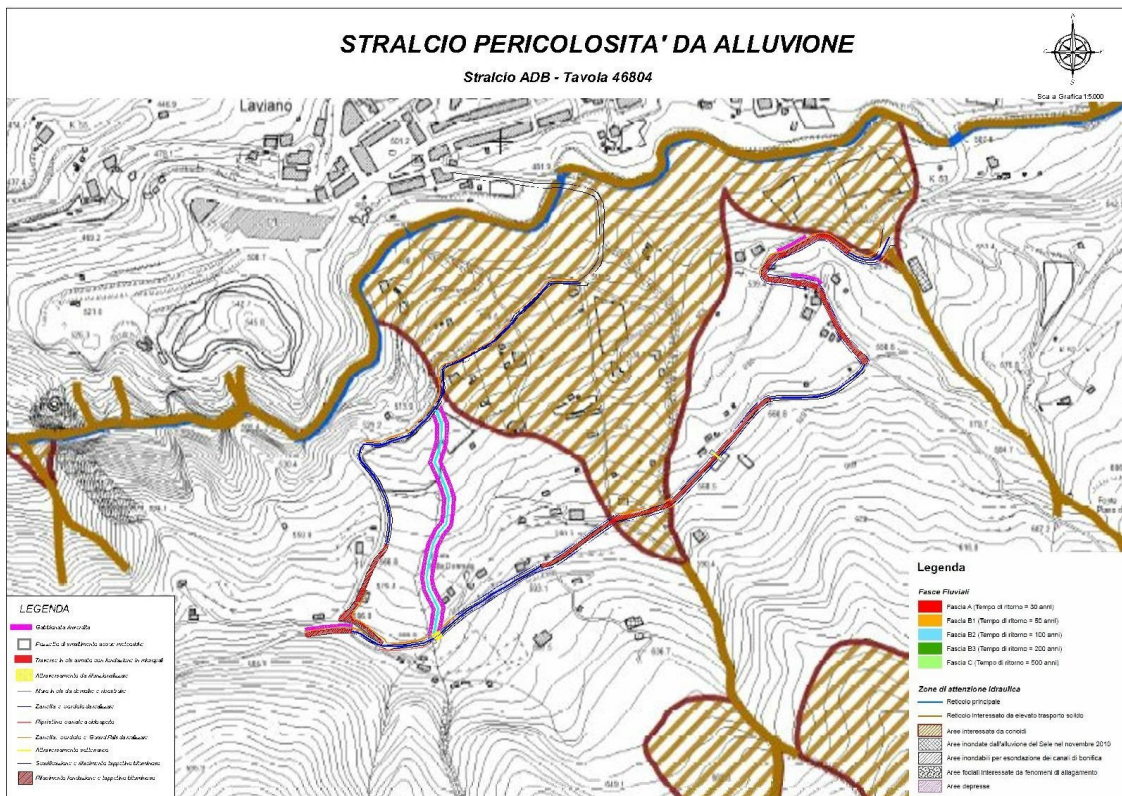
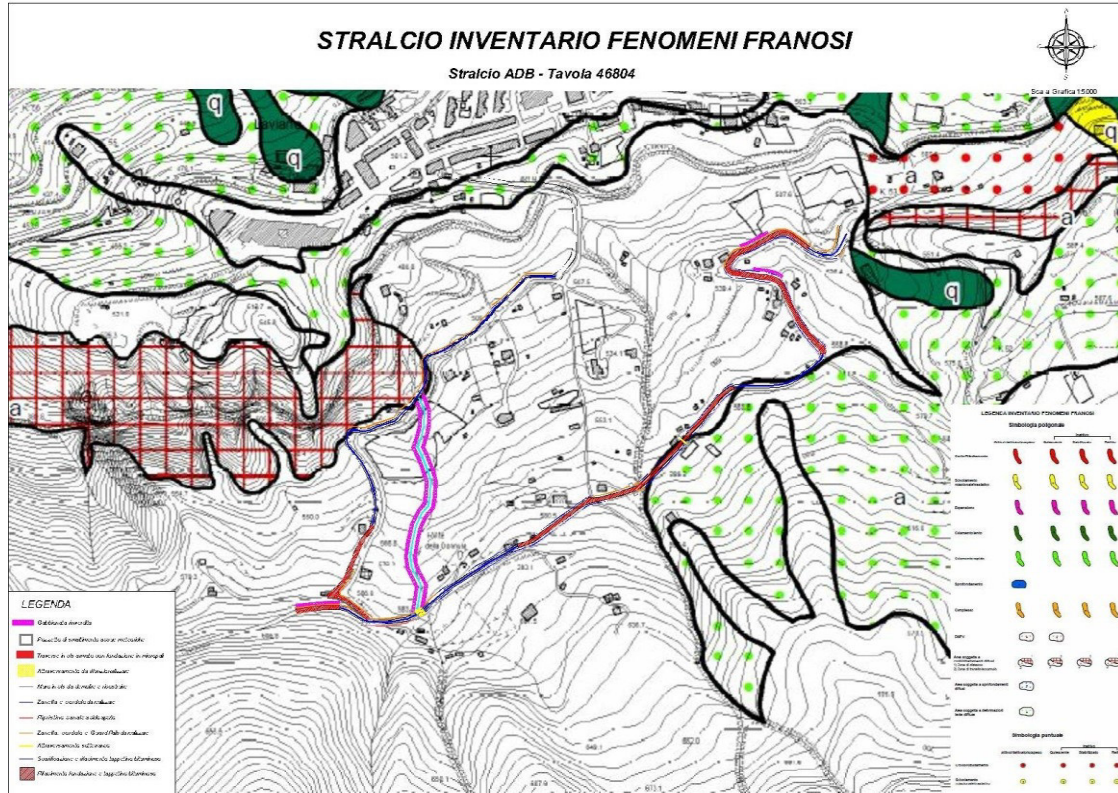
L’area oggetto di intervento ricade in parte in area a *Pericolosità Potenziale da frana P_utr2* e in parte in area a *Pericolosità Potenziale da frana P_utr1*, mentre per quanto concerne il Rischio da frana, gli interventi ricadono in parte in area a *Rischio Potenziale da frana R_utr2*, mentre in parte ricade in area a *Rischio Potenziale da frana R_utr1*, secondo la cartografia dell’ex Autorità di Bacino Regionale Campania Sud ed Interregionale per il Bacino Idrografico



“INTERVENTI DI MITIGAZIONE DEL DISSESTO IDROGEOLOGICO IN LOCALITA’ OGLIARO – PISTELLE - LEPRE”

Progetto Definitivo

del Fiume Sele.





“INTERVENTI DI MITIGAZIONE DEL DISSESTO IDROGEOLOGICO IN LOCALITA’ OGLIARO – PISTELLE - LEPRE”

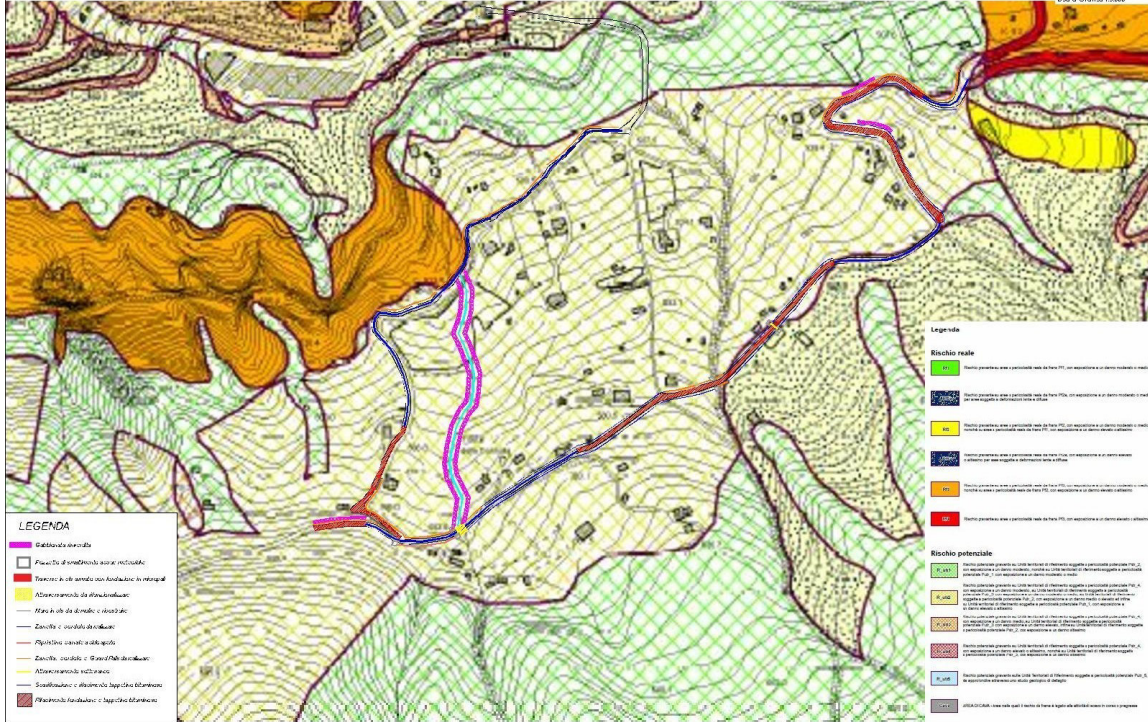
Progetto Definitivo

STRALCIO RISCHIO DA FRANA

Stralcio ADB - Tavola 46804



Scala Grafica 1:5000

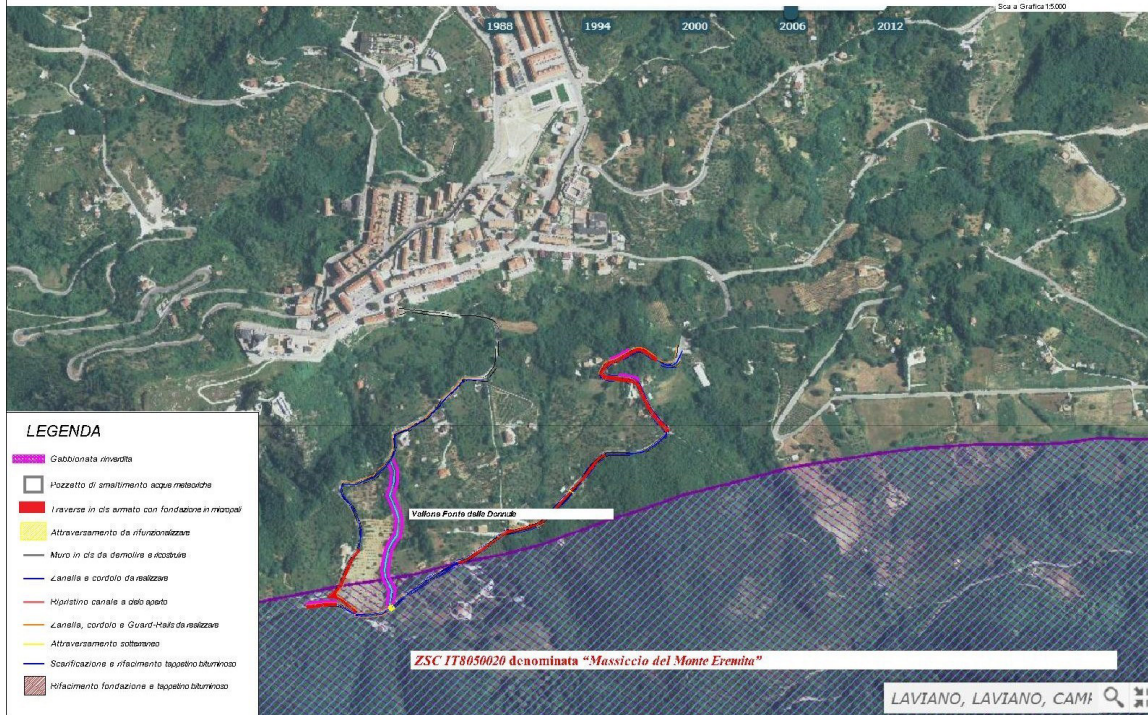


STRALCIO AREE RETE NATURA 2000

Fonte - Geoportale Nazionale



Scala Grafica 1:5000





**“INTERVENTI DI MITIGAZIONE DEL DISSESTO IDROGEOLOGICO IN
LOCALITA’**

OGLIARO – PISTELLE - LEPRE”

Progetto Definitivo

L’area oggetto di intervento non ricade inoltre in aree soggette a Rischio Idraulico, mentre per un piccolo tratto attraversa aree a Pericolosità da Alluvione. Va sottolineato che il tratto di intervento che ricade in area soggetta a Pericolosità da Alluvione, concerne esclusivamente interventi di manutenzione della sede stradale e delle opere d’arte complementari (cunette e zanelle), senza alterare lo stato di fatto, ma andando invece a migliorare la regimazione delle acque superficiali.

Inoltre non insiste su fenomeni franosi rilevati secondo la cartografia dell’ex Autorità di Bacino Regionale Campania Sud ed Interregionale per il Bacino Idrografico del Fiume Sele. Il tutto è reso chiaro dalle tavole allegate.

4. MITIGAZIONI AMBIENTALI

L’opera in progetto è da ritenersi scarsamente invasiva, in quanto insiste su un’area già esistente e presente con le stesse caratteristiche che noi andremo a ripristinare.

a) Flora e Vegetazione

Eliminazione e/o danneggiamento di vegetazione residua, di potenziale interesse naturalistico-scientifico o economico Considerazioni di carattere generale: L’esecuzione dei lavori in progetto non costituisce particolare criticità per l’eliminazione e/o danneggiamento di vegetazione di potenziale interesse naturalistico/scientifico. Si tratta di eliminare lungo il tracciato esistente piante e erbe di vario genere non di particolare interesse botanico o di altro valore, ma soltanto rovi e piante che sono infestanti e che possano creare ostruzione al convogliamento delle acque piovane. Valutazioni preliminari per il caso specifico: Per l’esecuzione dei lavori necessari al taglio piante, si dovrà preventivamente ottenere apposito parere presso gli Enti preposti. Tale formalità potrà essere svolta già in fase di progettazione Definitiva, ove si potranno puntualmente riscontrare le effettive necessità.

Ecosistemi

Modifiche nella struttura degli ecosistemi esistenti e conseguenti perdite di naturalità Considerazioni di carattere generale: Il taglio della vegetazione esistente, le trasformazioni dell’assetto dei suoli, data la loro limitata estensione, non comporta modifiche nella struttura degli ecosistemi locali esistenti.

Paesaggio

La realizzazione del progetto può essere occasione per introdurre nuovi elementi di qualità e di interesse per il paesaggio circostante. Valutazioni preliminari per il caso specifico: La



**“INTERVENTI DI MITIGAZIONE DEL DISSESTO IDROGEOLOGICO IN
LOCALITA’
OGLIARO – PISTELLE - LEPRE”
Progetto Definitivo**

realizzazione delle opere in progetto prevede il ripristino dello strado di fondazione esistente che vanno ad amalgamarsi con strutture e tipologie costruttive già presenti in loco, pertanto risultano di scarso impatto sul paesaggio. La realizzazione di palizzata e viminata lungo i tratti interessati delle strade rurali, considerata la puntualità delle opere e la limitata realizzazione delle opere di ingegneria naturalistica, e del loro ripristino dello stato dei luoghi non apporta particolari sconvolgimenti rispetto all’attuale paesaggio.

**5. PRODUZIONI SIGNIFICATIVE DI POLVERE ED ALTRI INQUINAMENTI
DURANTE LA FASE DI CANTIERE**

Considerazioni di carattere generale: La collocazione dei cantieri potrà essere causa di produzioni e diffusione di polveri. Occorrerà verificare tale eventualità e le sue conseguenze, almeno in termini qualitativi. L’esecuzione dei lavori dovrà pertanto avvenire con la massima cura ed attenzione volta a mitigare per quanto possibile tale fenomeno.

**6. ILLUSTRAZIONE DELLE RAGIONI DELLA SCELTA DEL SITO E DELLA
SOLUZIONE PROGETTUALE PROPOSTA**

Il progetto prevede di intervenire sulle aree, attraverso la realizzazione di gabbionate a basso impatto ambientale per la stabilizzazione delle scarpate, di opere di ingegneria naturalistica, rifacimento degli attraversamenti di intersezione tra la strada comunale e il Vallone Fonte della Donnula, opere idrauliche di regimentazione delle acque lungo un tratto del Vallone Fonte della Donnula stesso di estensione pari a circa 300 metri, di manutenzione straordinaria del tratto di strada comunale che attraversa le aree in dissesto idrogeologico, tramite zanelle e pozzetti per il convogliamento delle acque piovane, ricarica di stabilizzato, livellamento e rifacimento del manto bituminoso stradale, segnaletica orizzontale e verticale, e pulizia generale.

Verrà messa in atto una costante attività di controllo e manutenzione al fine di prevenire eventuali rischi o problemi.

I Tecnici
R.T.P. Arch. Antonio Aquara
Arch. Gianfranco Goffredo Fumo
Ing. Michele Sessa
Ing. Gerardo D’Alessio