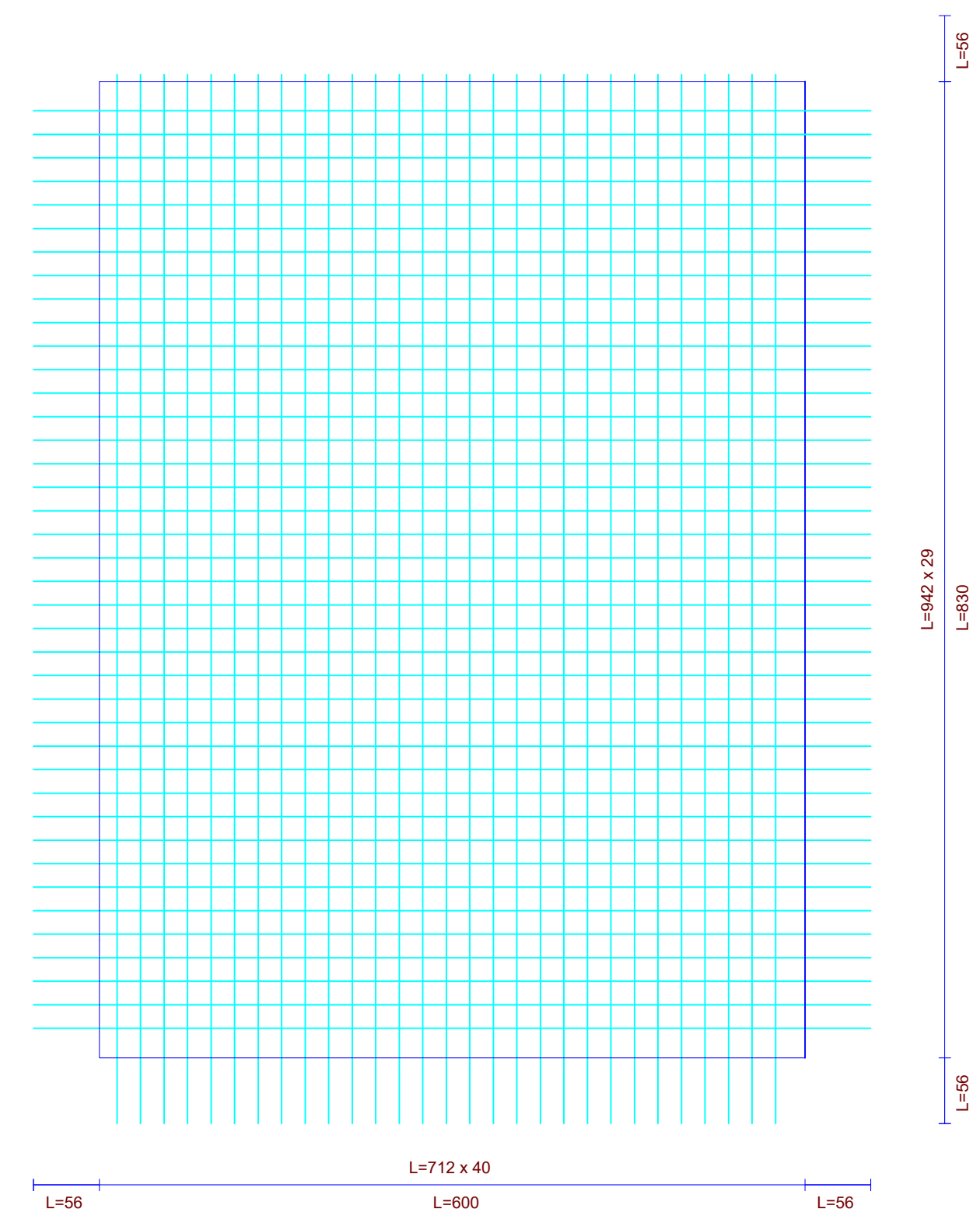
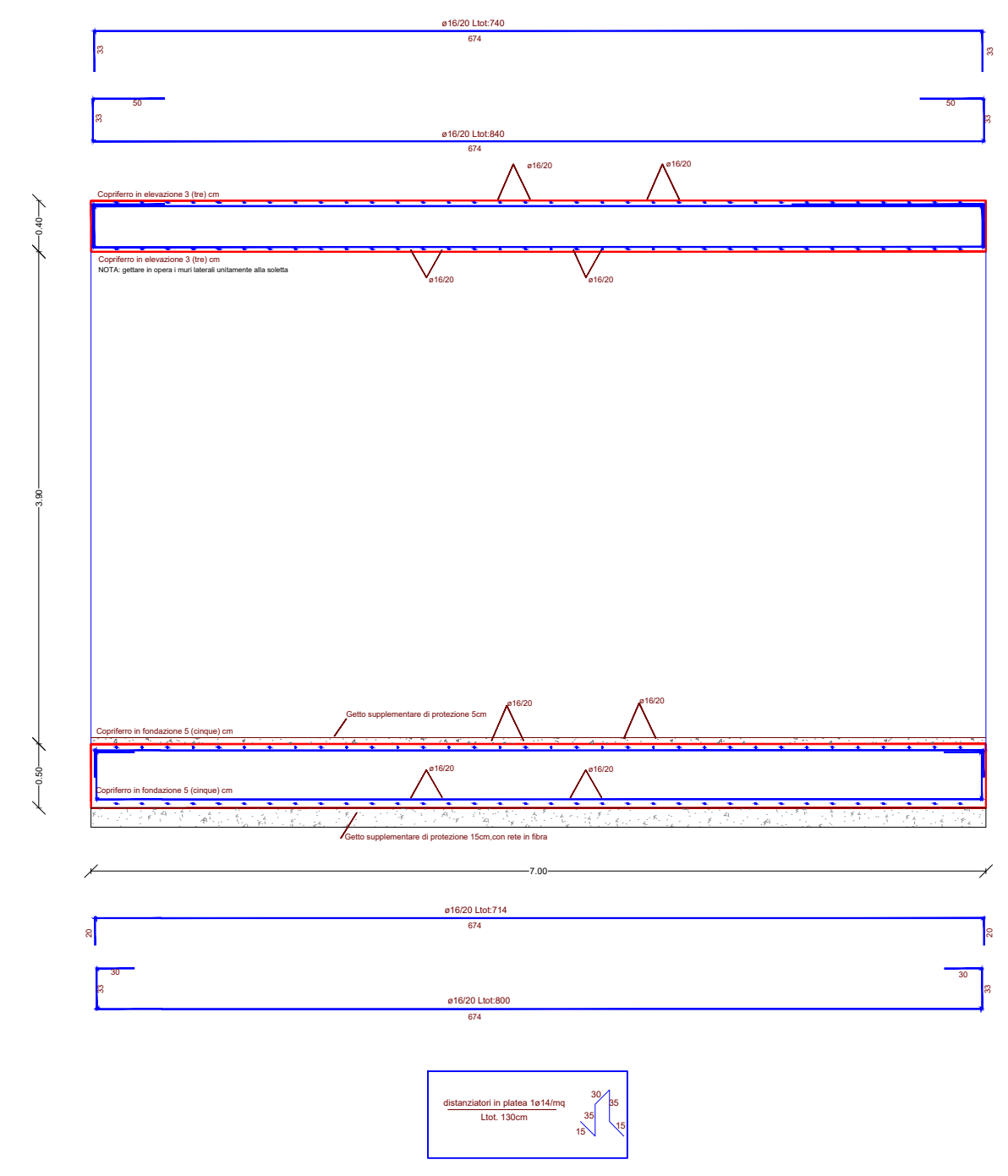
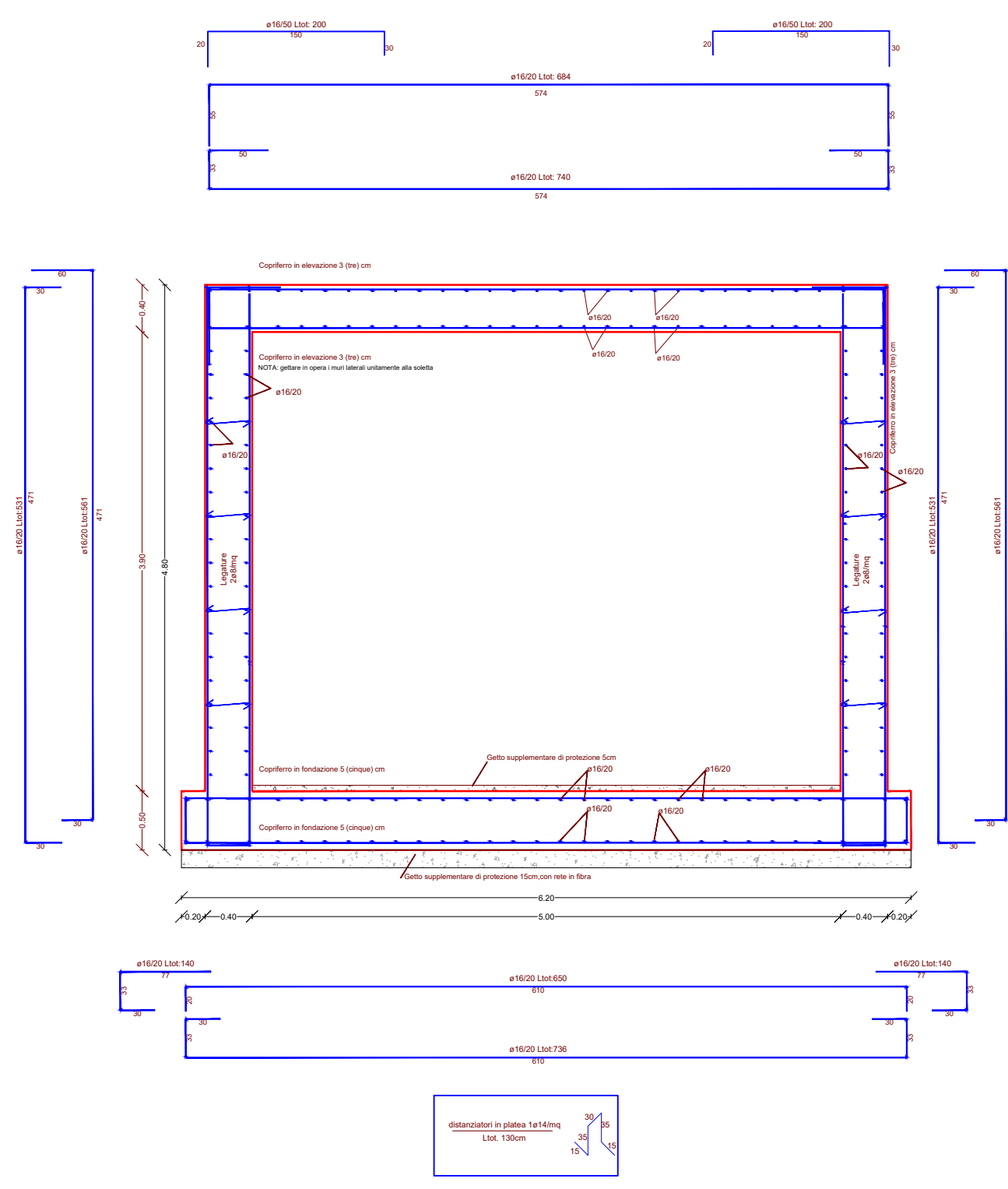


ARMATURA SEZIONE TRASVERSALE

ARMATURA SEZIONE LONGITUDINALE

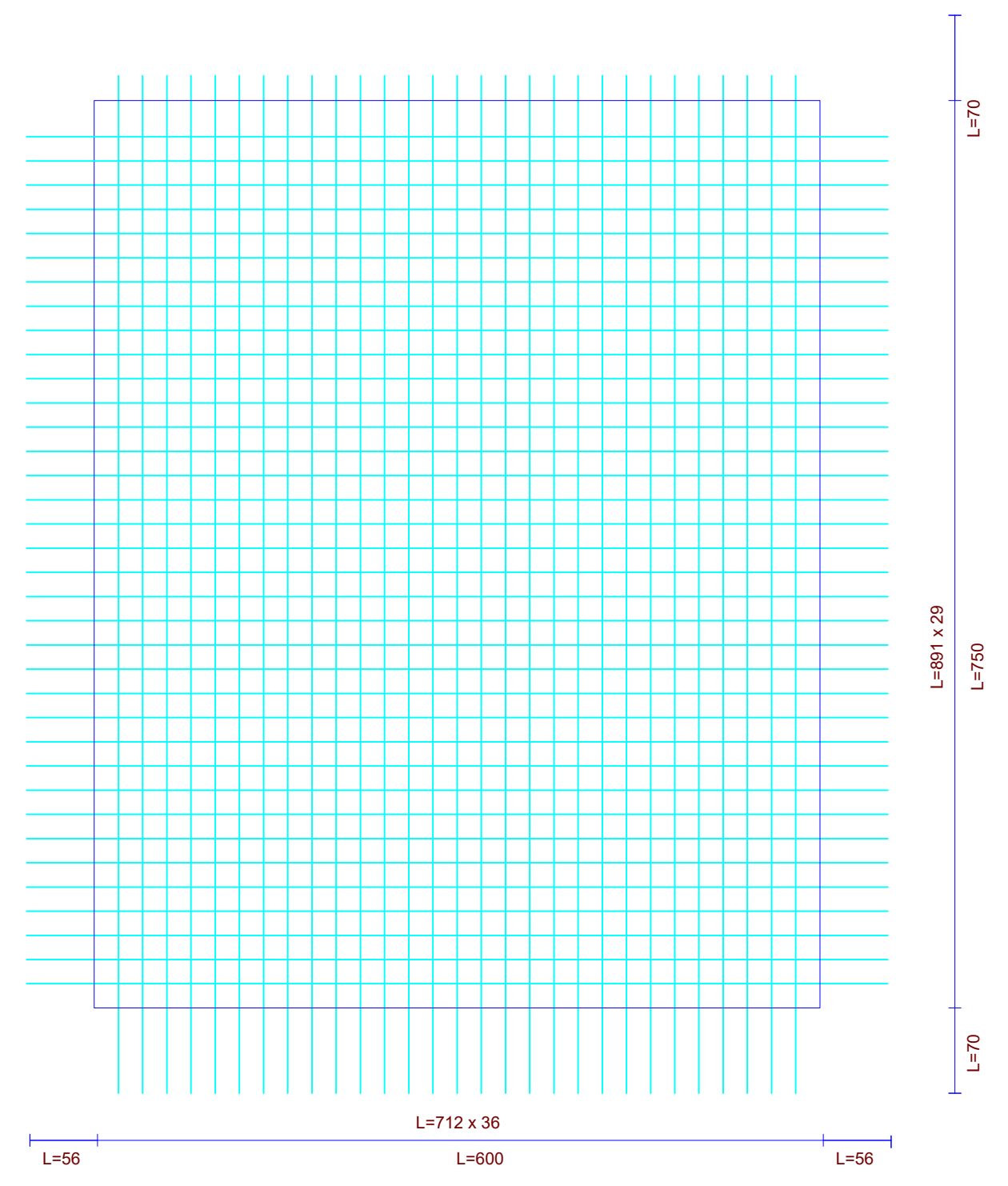
ARMATURA PLATEA DI FONDAZIONE



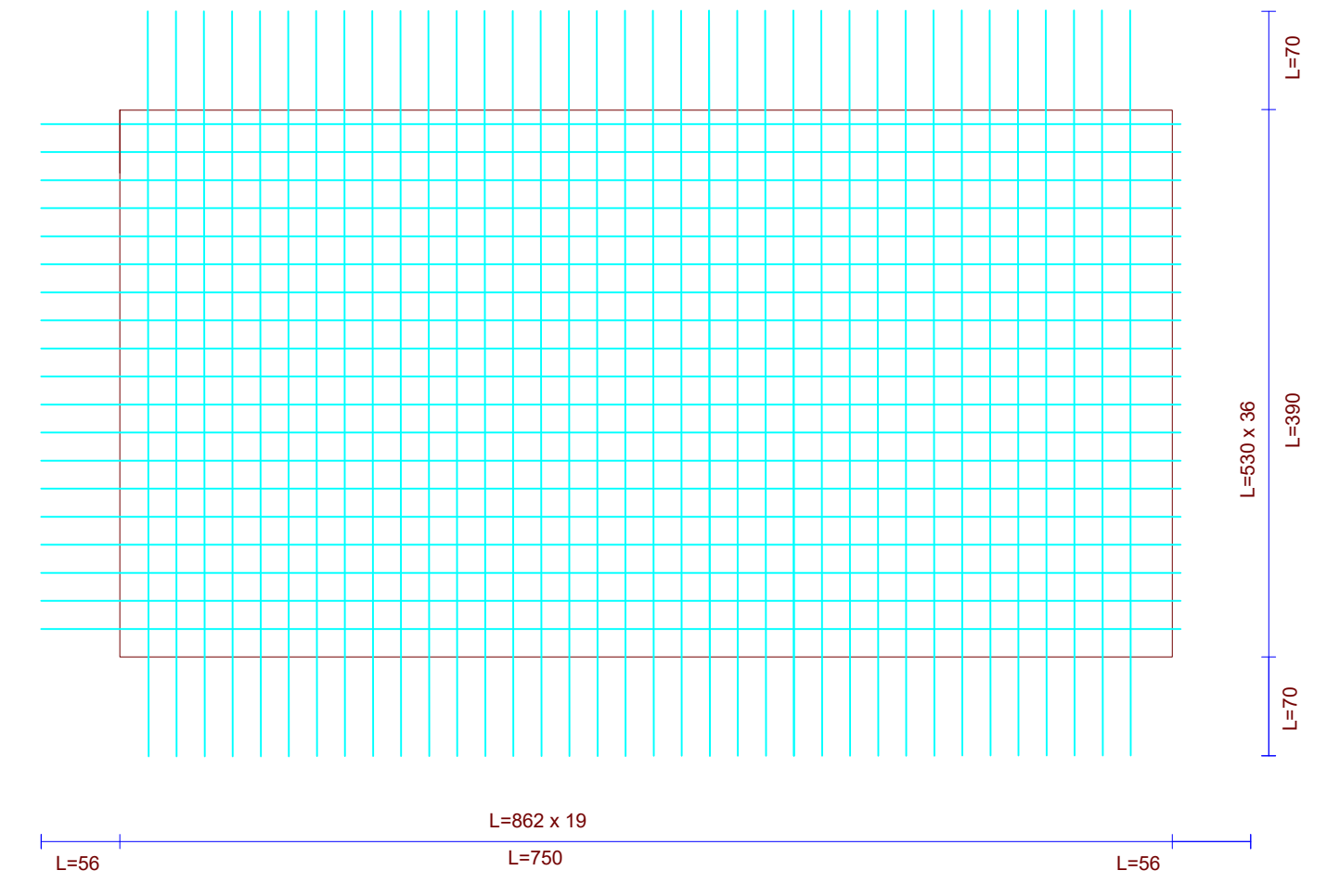
Armatura di base doppia maglia:
 Direzione X: 1Ø16 ogni 20 cm
 Direzione Y: 1Ø16 ogni 20 cm
 Cls C25/30
 Acciaio B450C
 Spessore di calcolo parete: 40.0 cm
 Spessore di esecuzione parete: 45.0 cm

ARMATURA SOLETTA SUPERIORE/INFERIORE

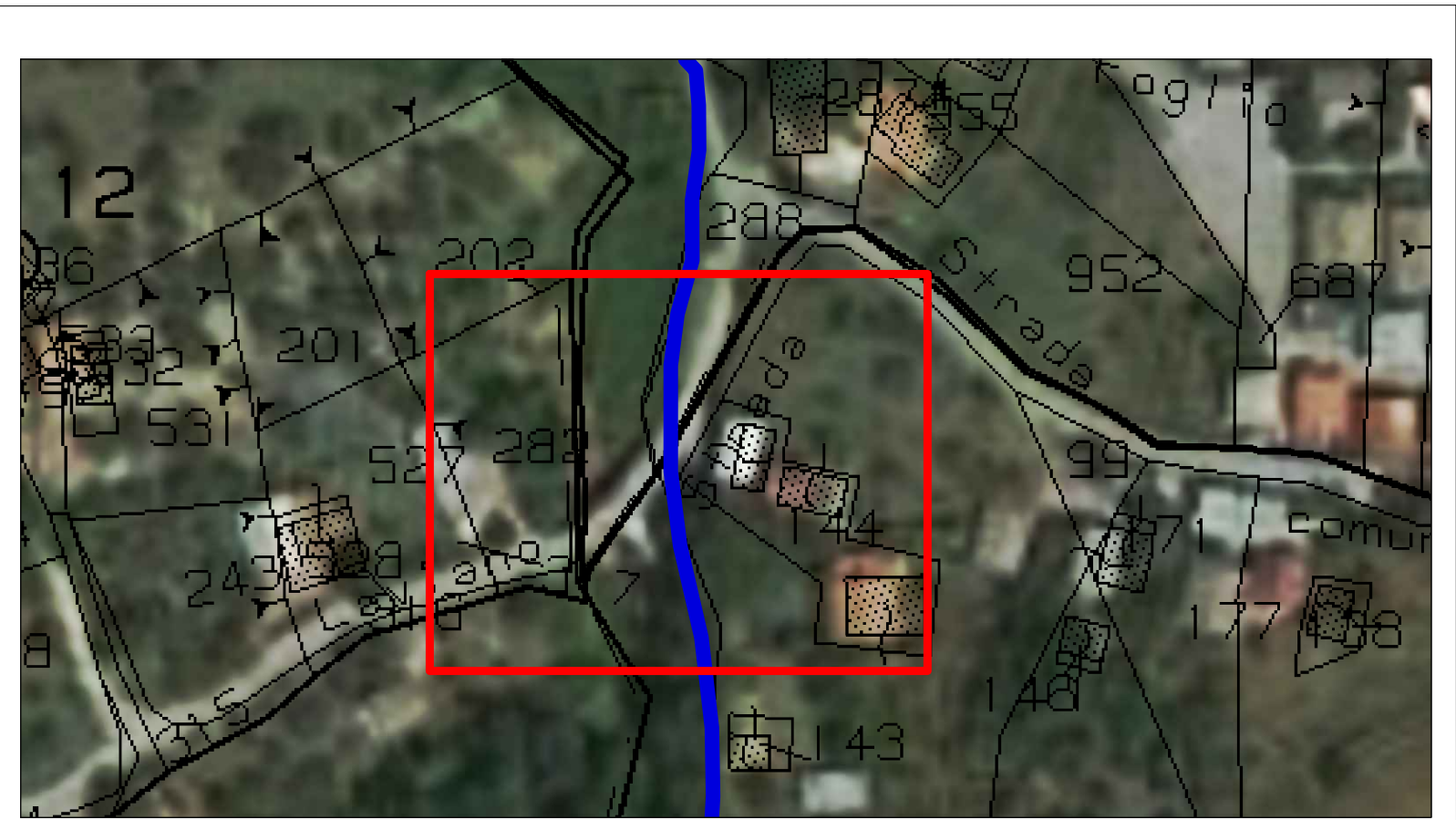
ARMATURA MURD DESTRO/SINISTRO



Armatura di base maglia superiore:
 Direzione X: 1Ø16 ogni 20 cm
 Direzione Y: 1Ø16 ogni 20 cm
 Cls C25/30
 Acciaio B450C
 Spessore parete: 40.0 cm
Armatura di base maglia inferiore:
 Direzione X: 1Ø16 ogni 20 cm
 Direzione Y: 1Ø16 ogni 20 cm
 Cls C25/30
 Acciaio B450C
 Spessore parete: 40.0 cm



Armatura di base doppia maglia:
 Direzione X: 1Ø16 ogni 20 cm
 Direzione Y: 1Ø16 ogni 20 cm
 Cls C25/30
 Acciaio B450C
 Spessore parete: 40.0 cm



Comune di Laviano
 Provincia di Salerno (SA)

INTERVENTI DI SISTEMAZIONE IDRAULICO FORESTALE DEL VALLONE CHE INTERESSA LE LOCALITA' "CAMPO PIANO-SPAGARINO-CAPO LO PIANO-PIETRA DEL CORVO" DEL COMUNE DI LAVIANO (SA)

PROGETTO DEFINITIVO
 TAVOLA 15-REV.01

Carpenterie Ponte n°4
 R.T.P. Gestione Tecnica:
 Mandatario: Arch.Mario G.S.Giudice
 Mandanti: Ing.Luigi Iannone
 Ing.Arch.Mario L. Capasso
 Ing.Arch.Rosario Antonini
 Dott.Geol. Antonio Corradino