



COMUNE DI LAVIANO
PROVINCIA DI SALERNO
REGIONE CAMPANIA

Legge 27 dicembre 2019 n.160 *Articolo 1 - Commi 51-58*

**Realizzazione degli interventi di sistemazione idraulico
forestale del Vallone "CARASSATO"**
Tratto "Ponte San Donato" - "Temete"

Amministrazione Comunale di LAVIANO (SA)

PRELIMINARE

DEFINITIVO

ESECUTIVO

ALLEGATO

TAV. N.	DATA : Giugno 2022	SCALA
	STATO DI FATTO Report vincolistico	--

I PROGETTISTI RTP

ING. MICHELE SAUCHELLA
GEOM. ANTONIO CAPORASO
ARCH. GIUSEPPE STRAZZA
ING. LORENZO LEONE

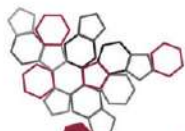
IL R.U.P.

Geom. Giuseppe Molinaro

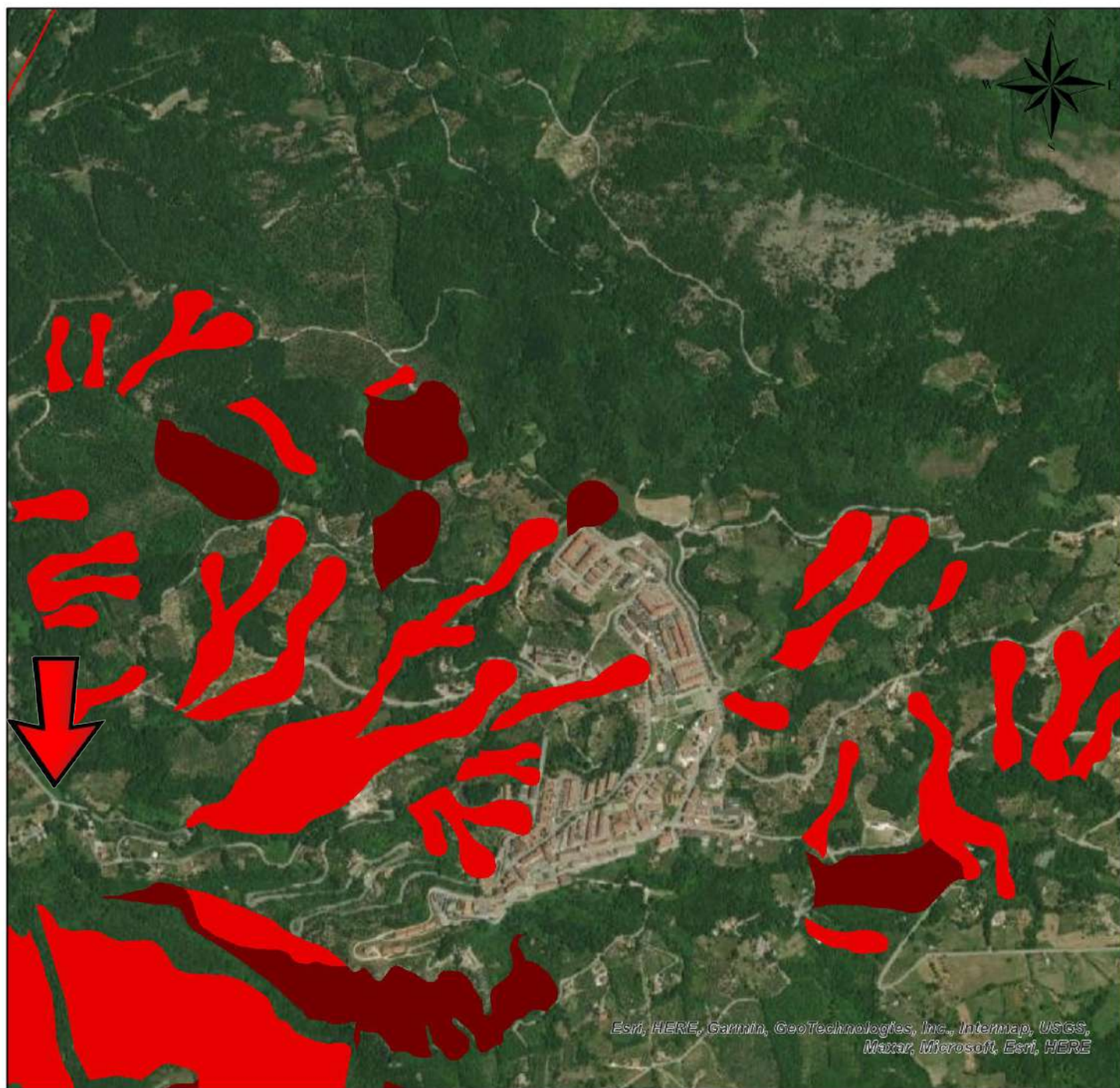
SPAZIO RISERVATO A VISTI ED APPROVAZIONI



ISPRA
Istituto Superiore per la Protezione
e la Ricerca Ambientale




**Sistema Nazionale
per la Protezione
dell'Ambiente**



Legenda

 Limiti amministrativi Comuni 2021

4. Aree a pericolosità da frana, Molto elevata – P4 e Elevata – P3

 Molto elevata P4

 Elevata P3

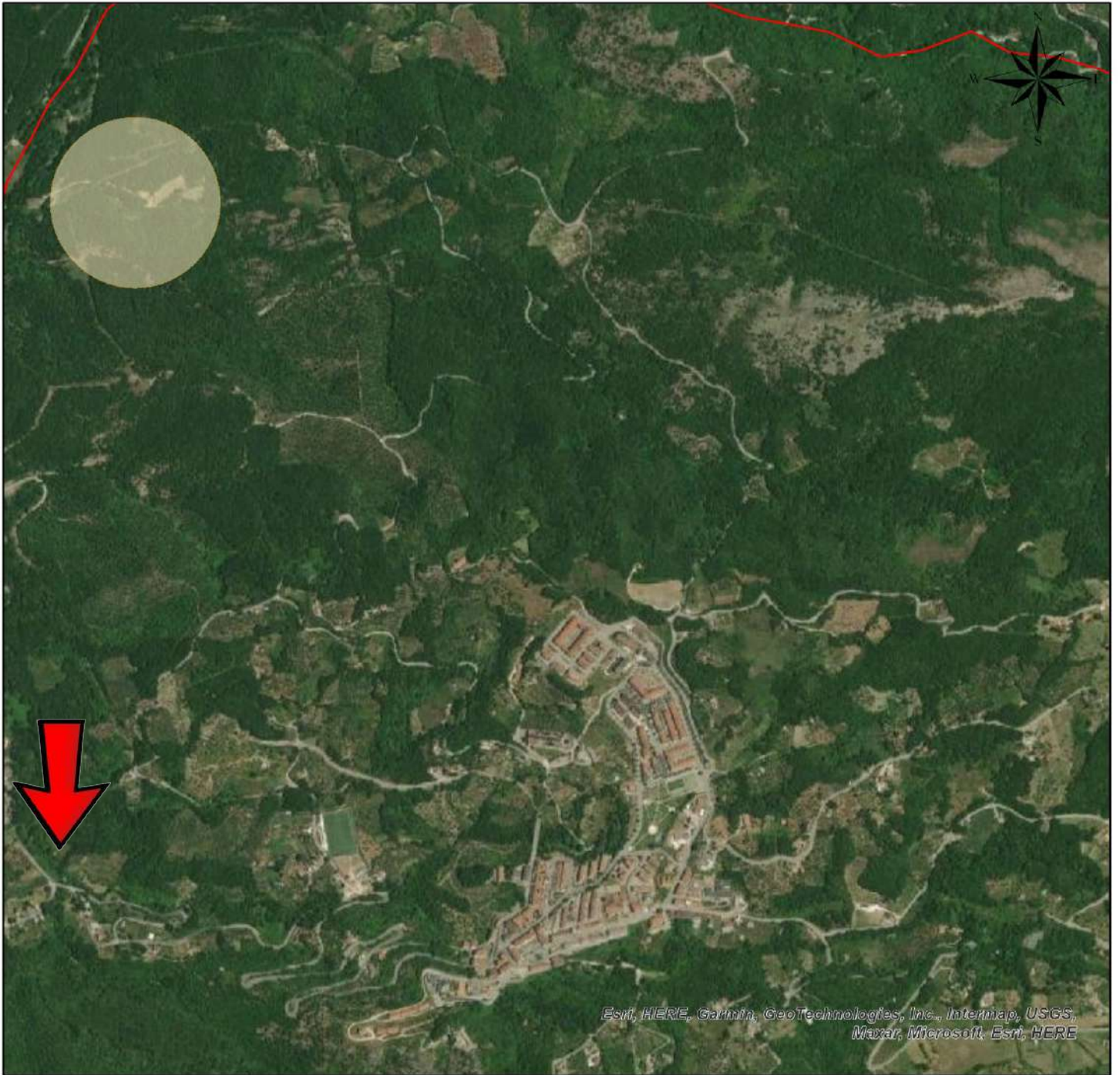
0 215 430 860 m



ISPRA
Istituto Superiore per la Protezione
e la Ricerca Ambientale





Sistema Nazionale
per la Protezione
dell'Ambiente



Legenda

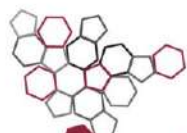
 Limiti amministrativi Comuni 2021

 5.Aree designate per l'estrazione di acque destinate al consumo umano (art. 94 del D.lgs. 152/06 e s.m.i.)

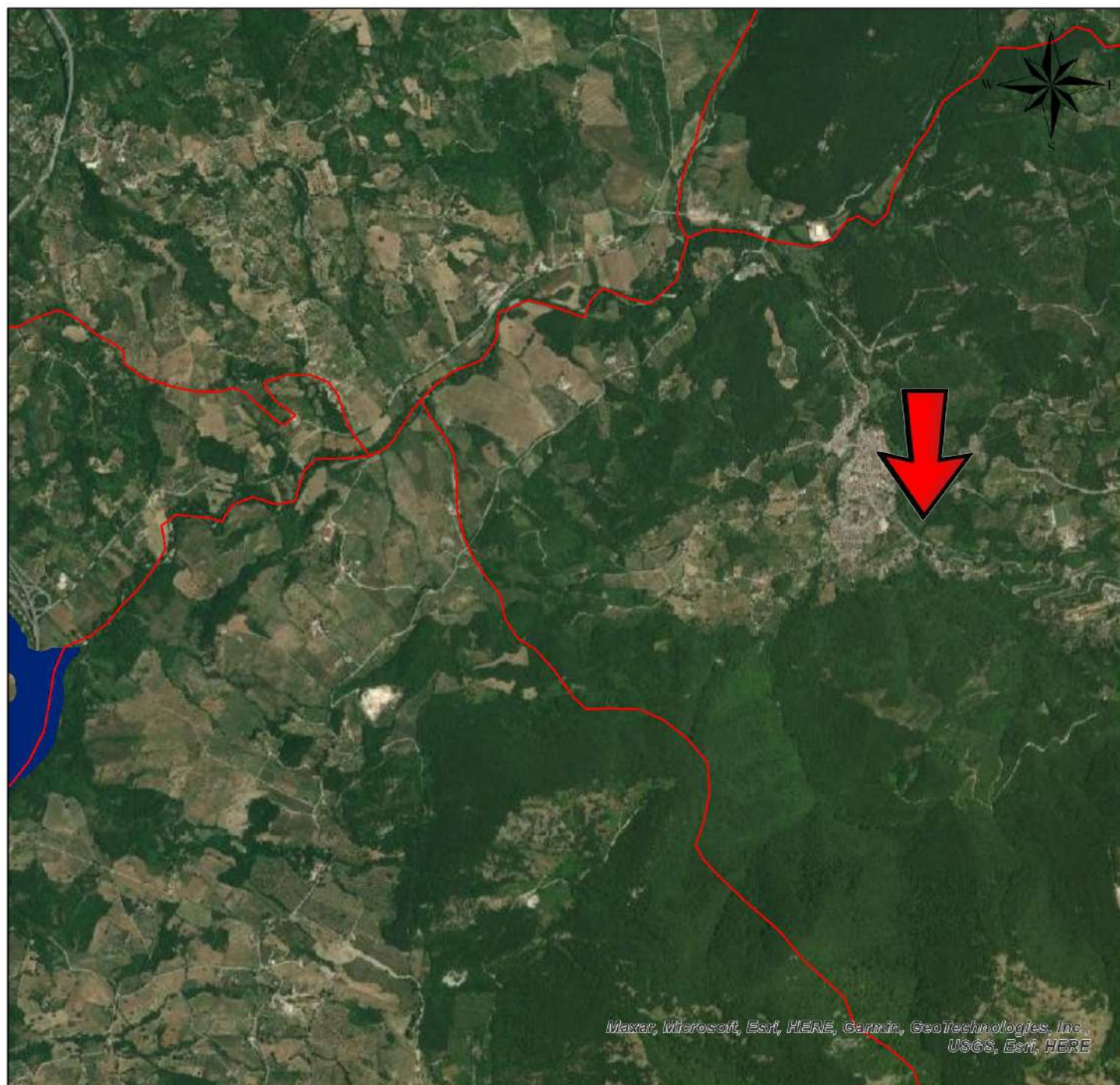
0 215 430 860 m




ISPRA
Istituto Superiore per la Protezione
e la Ricerca Ambientale



**Sistema Nazionale
per la Protezione
dell'Ambiente**





Legenda

 Limiti amministrativi Comuni 2021

3. Aree a pericolosità idraulica elevata – P3

 Aree a pericolosità idraulica elevata P3

 Dato non disponibile

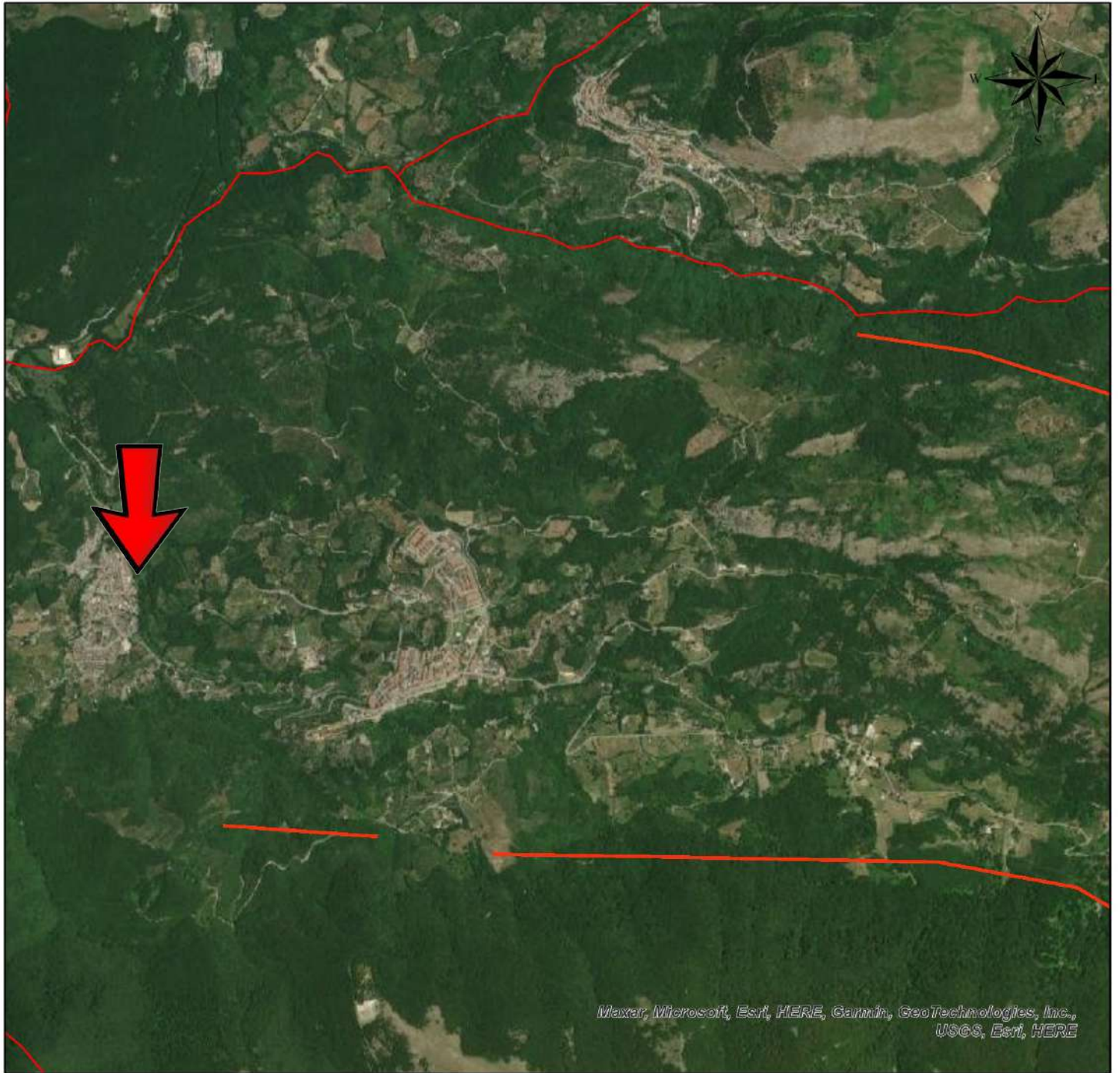
0 415 830 1,660 m




ISPRA
Istituto Superiore per la Protezione
e la Ricerca Ambientale




**Sistema Nazionale
per la Protezione
dell'Ambiente**



*Maxar, Microsoft, Esri, HERE, Garmin, GeoTechnologies, Inc.,
USGS, Esri, HERE*

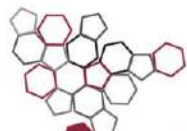
Legenda

 Limiti amministrativi Comuni 2021

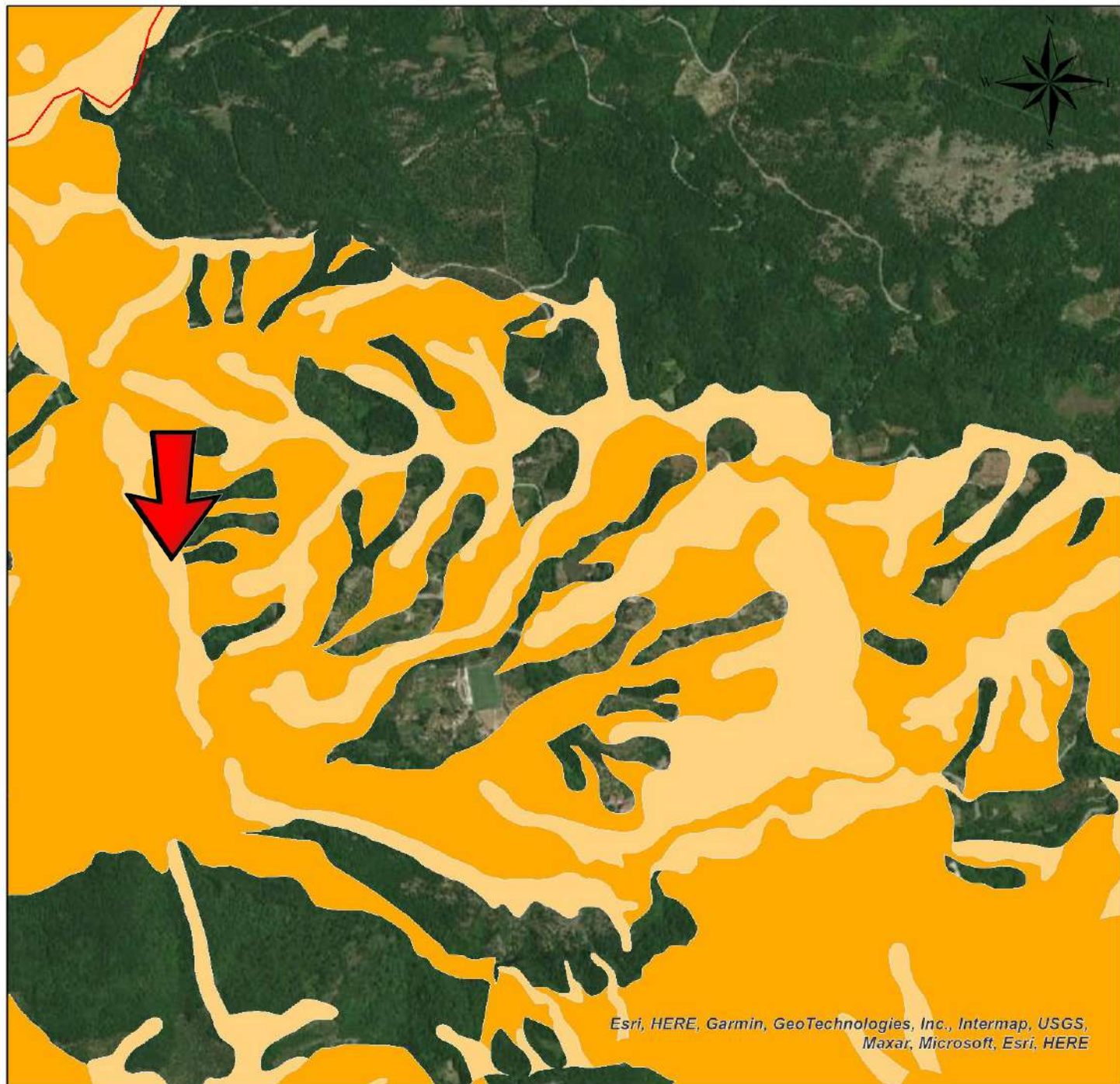
0 415 830 1,660 m










ISPRA
Istituto Superiore per la Protezione
e la Ricerca Ambientale




**Sistema Nazionale
per la Protezione
dell'Ambiente**



Legenda

-  Limiti amministrativi Comuni 2021
-  Laghi – Corpi Idrici lacustri - Direttiva Quadro sulle Acque 2000/60/CE
-  Invasi – Corpi Idrici fortemente modificati – Direttiva Quadro sulle Acque 2000/60/C
-  dighe
-  Media P2
-  Moderata P1

0 215 430 860 m

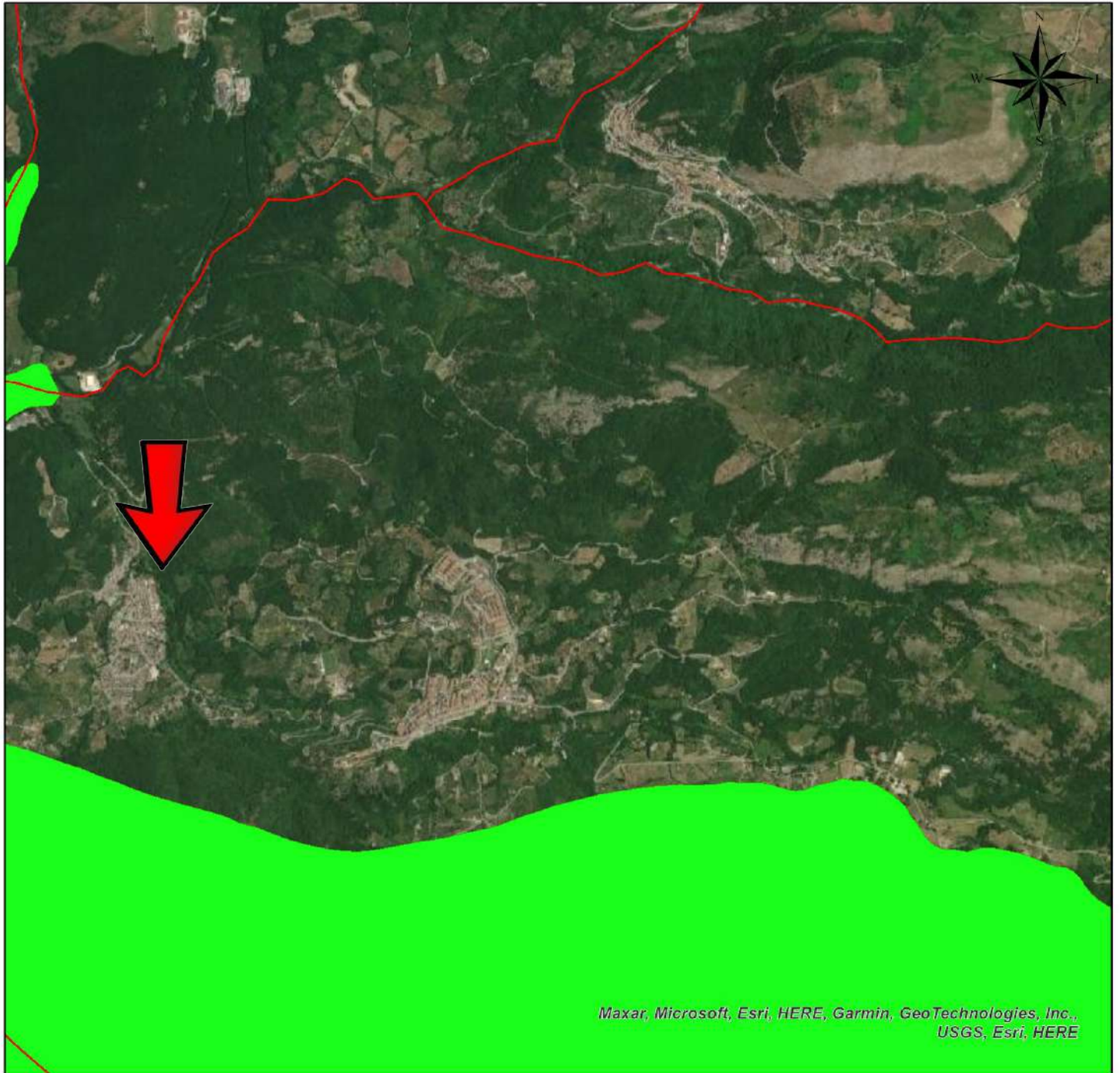




ISPRA
Istituto Superiore per la Protezione
e la Ricerca Ambientale




**Sistema Nazionale
per la Protezione
dell'Ambiente**



Legenda

 Limiti amministrativi Comuni 2021

 9. siti della rete Natura 2000 (SIC/ZSC + ZPS) istituiti a norma della Direttiva 92/43/CEE (Direttiva Habitat) e della Direttiva 79/409/CEE (Direttiva Uccelli)

0 415 830 1,660 m






ISPRA
Istituto Superiore per la Protezione
e la Ricerca Ambientale



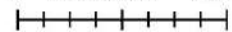
**Sistema Nazionale
per la Protezione
dell'Ambiente**



Legenda

-  Limiti amministrativi Comuni 2021
-  CDDA 2021 Protected Site

0 500,000 2,000 m

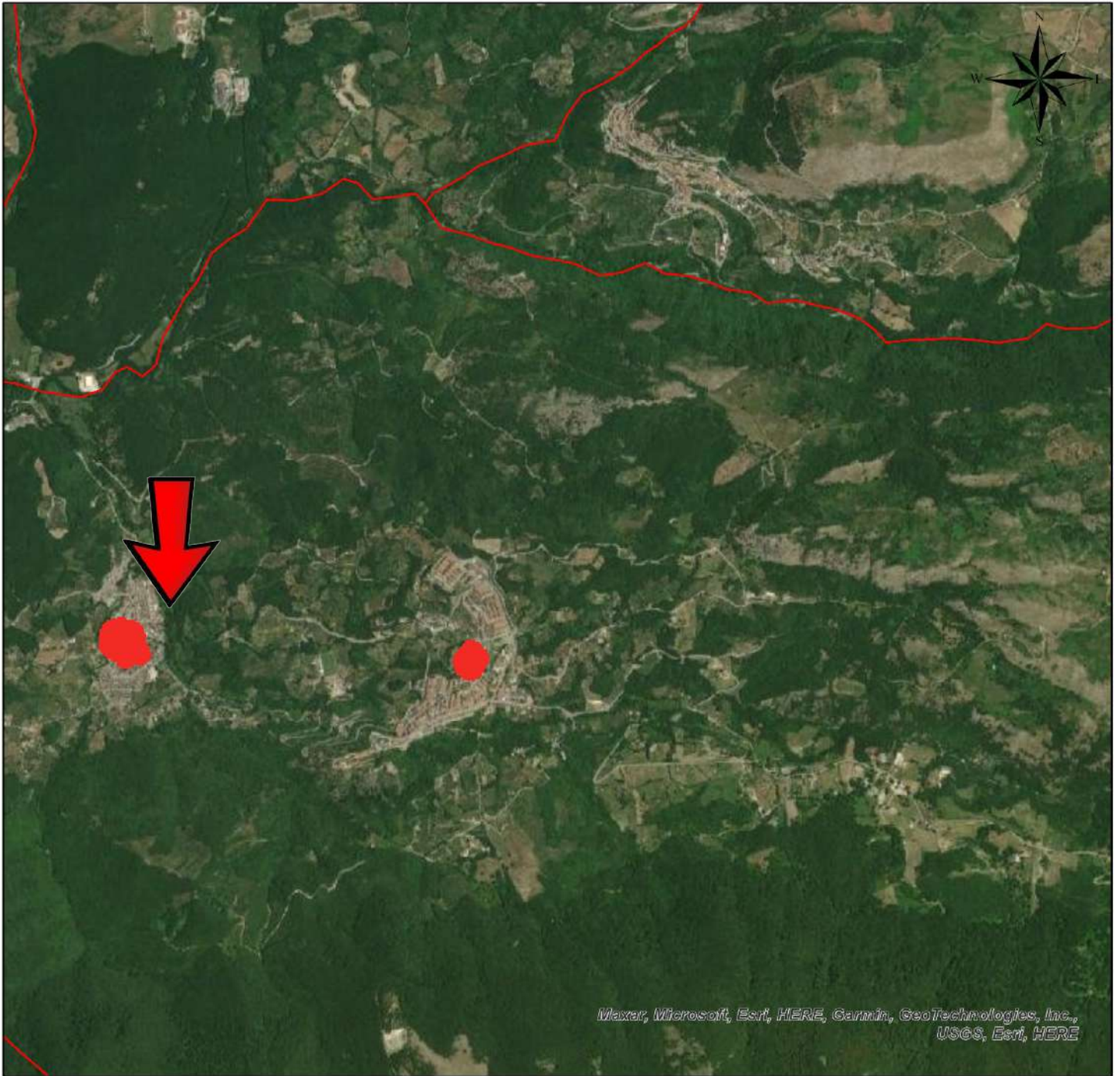




ISPRA
Istituto Superiore per la Protezione
e la Ricerca Ambientale



**Sistema Nazionale
per la Protezione
dell'Ambiente**



Legenda

Limiti amministrativi Comuni 2021

3

Laghi – Corpi Idrici lacustri - Direttiva Quadro sulle Acque 2000/60/CE

Invasi – Corpi Idrici fortemente modificati – Direttiva Quadro sulle Acque 2000/60/C

dighe

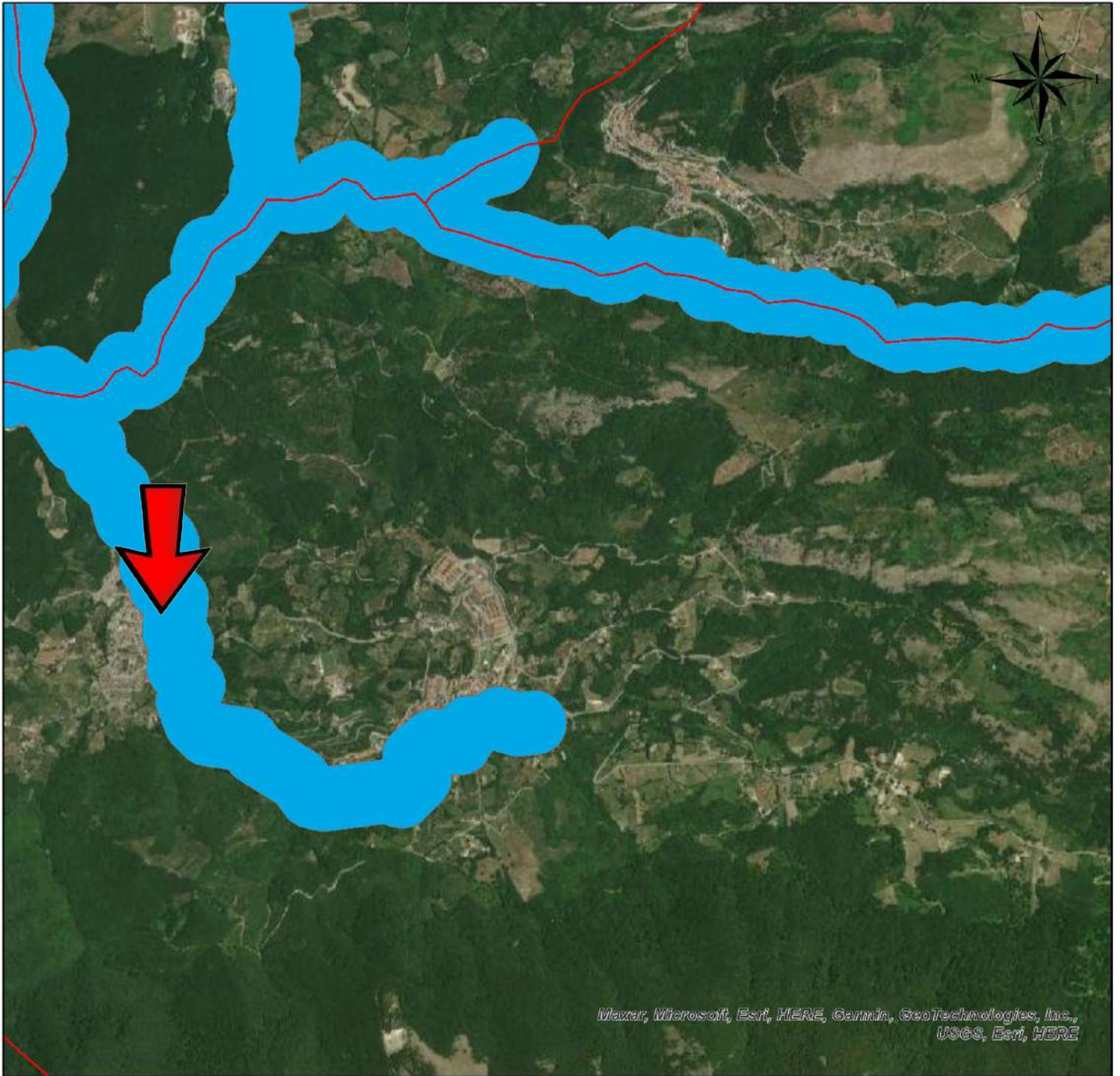
0 415 830 1,660 m













ISPRA
Istituto Superiore per la Protezione
e la Ricerca Ambientale




**Sistema Nazionale
per la Protezione
dell'Ambiente**

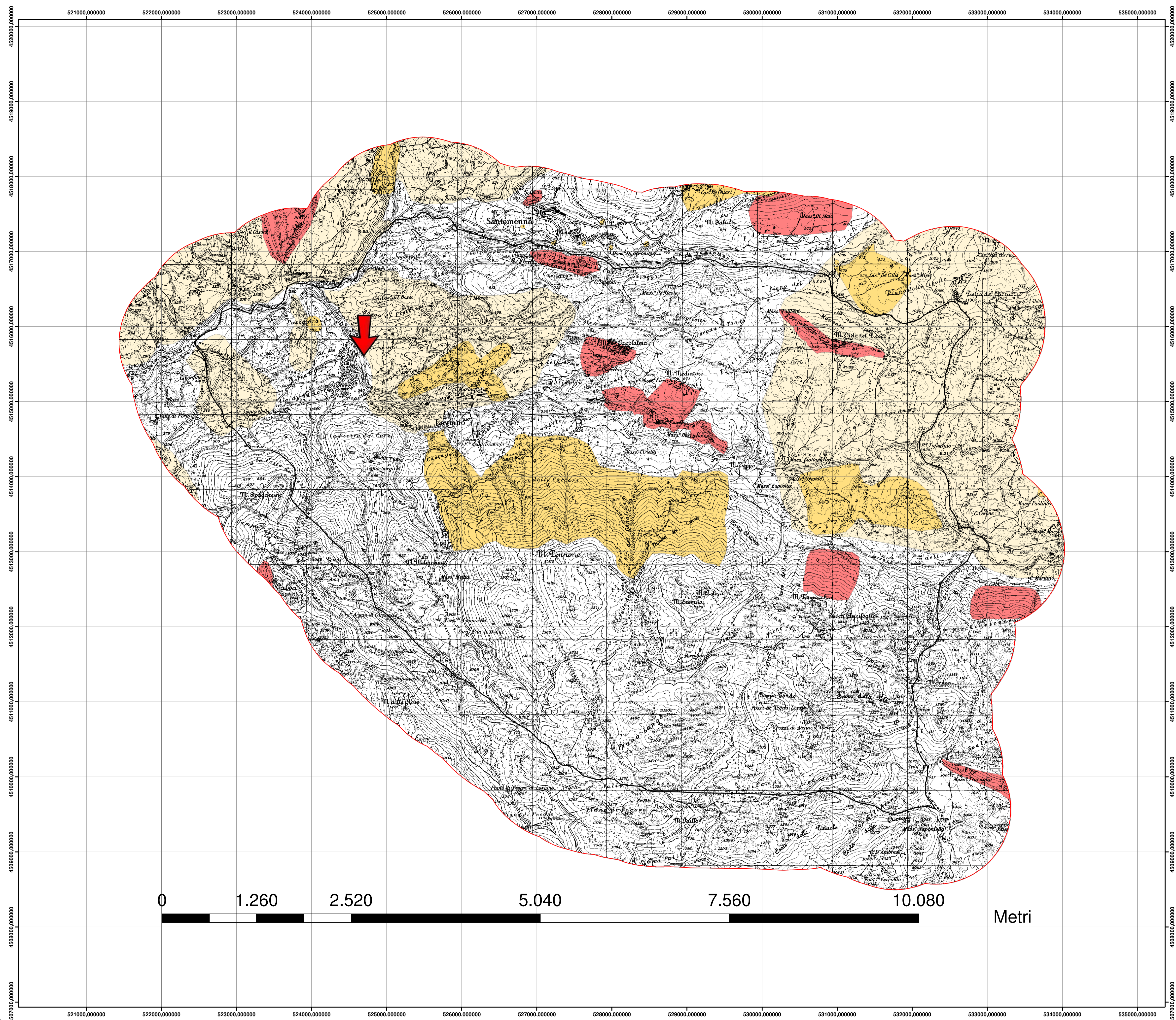


Legenda

-  Limiti amministrativi Comuni 2021
-  Aree vincolate ai sensi del Codice dei beni culturali e del paesaggio (art. 136 e 142 del D.Lgs. 42/2004)
-  MIBAC v1497pol 1706
-  MIBAC curve
-  MIBAC aree ris
-  MIBAC v1497lin 1706
-  MIBAC v1497pun 1706
-  Laghi – Corpi Idrici lacustri - Direttiva Quadro sulle Acque 2000/60/CE
-  Invasi – Corpi Idrici fortemente modificati – Direttiva Quadro sulle Acque 2000/60/C
-  dighe

0 415 830 1,660 m





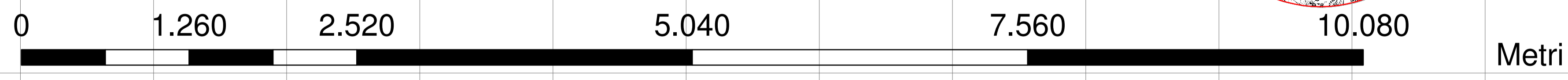
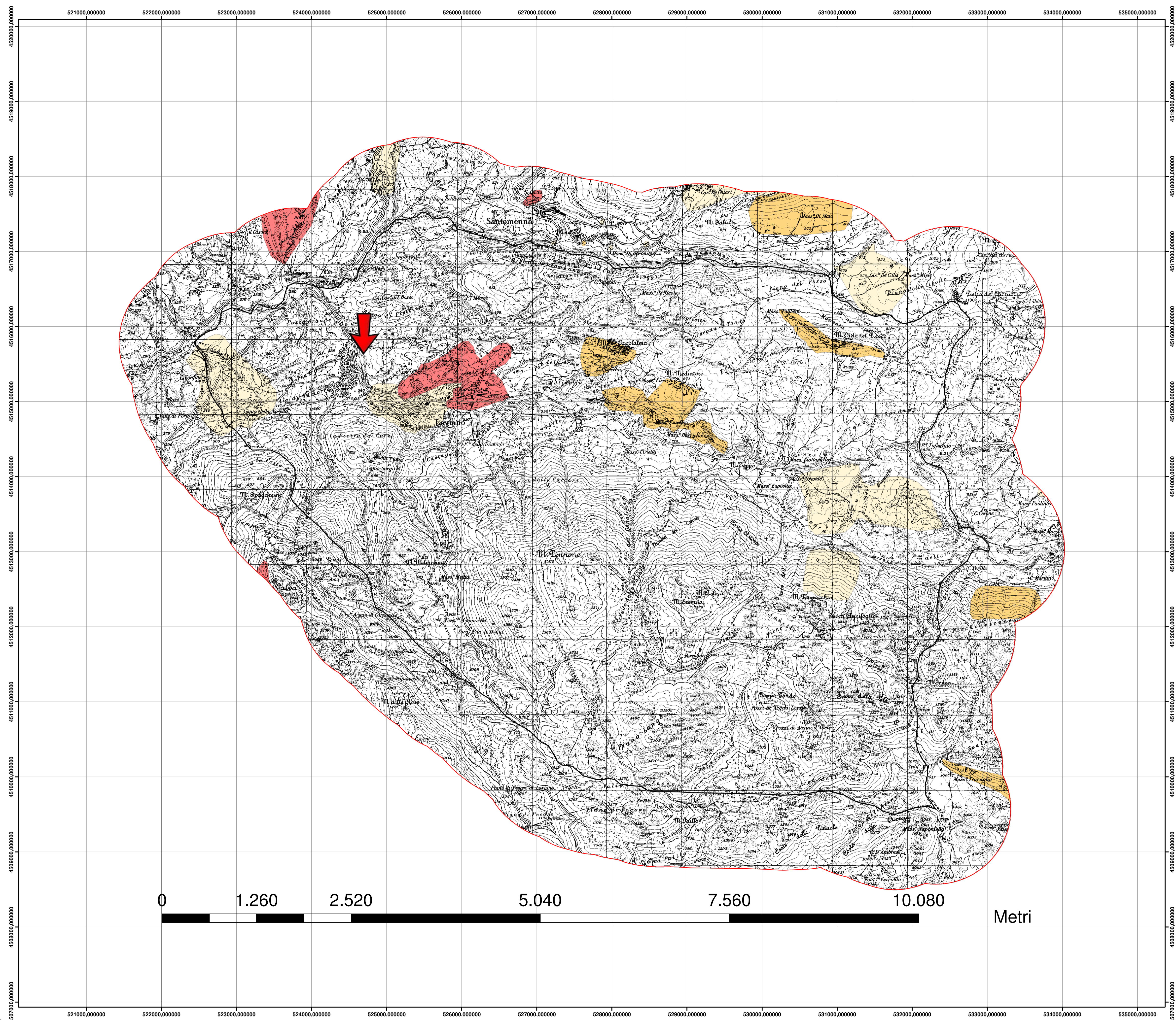
**AUTORITA' DI BACINO INTERREGIONALE
DEL FIUME SELE**
Ufficio Sistemi Informativi
PROGETTO GISCO

Piano Stralcio per l'assetto idrogeologico
del Bacino Interregionale del fiume Sele
GU N° 287 DEL 11/12/2001

Riperimetrazioni
Art. 54 delle Norme di Attuazione
GU N° 291 DEL 13/12/2004
GU N° 97 DEL 27/04/2006

COMUNE DI LAVIANO (SA)

- Legenda**
- Laviano
 - Laviano buffer
 - pericolosità**
 - PERICOLOSITA' ALTA (6)
 - PERICOLOSITA' MEDIA (3)
 - PERICOLOSITA' BASSA (1)
 - PERICOLOSITA' IRRILEVANTE



**AUTORITA' DI BACINO INTERREGIONALE
DEL FIUME SELE**
Ufficio Sistemi Informativi
PROGETTO GISCO

Piano Stralcio per l'assetto idrogeologico
del Bacino Interregionale del fiume Sele
GU N° 287 DEL 11/12/2001
Riperimetrazioni
Art. 54 delle Norme di Attuazione
GU N° 291 DEL 13/12/2004
GU N° 97 DEL 27/04/2006

COMUNE DI LAVIANO (SA)

- Legenda**
- Laviano
 - Laviano buffer
 - rischio frana**
 - R4 - RISCHIO MOLTO ELEVATO
 - R3 - RISCHIO ELEVATO
 - R2 - RISCHIO MEDIO
 - R1 - RISCHIO MODERATO

